

Pulsgivare E6A2



Egenskaper

- Riktningsskännande med nollpuls
- Miniaturformat - Ø 25 mm
- Upp till 360 pulser/varv
- Hög svarsfrekvens 30 kHz

CE
IP67

Typöversikt

Utgång	Anslutningsspänning	Typbeteckning
Spänningsutgång NPN	5 till 12 VDC	E6A2-CWZ3E
NPN öppen kollektor	5 till 24 VDC	E6A2-CW3C
	12 till 12 VDC	E6A2-CW5C
	12 till 24 VDC	E6A2-CS5C



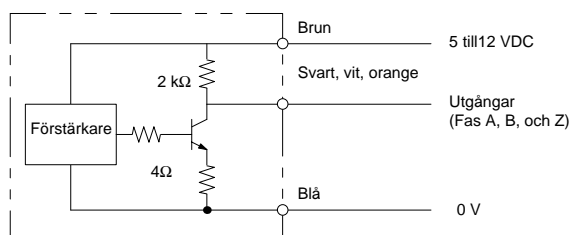
Pulsgivare E6A2

Teknisk data

Typ	E6A2WZ3E	E6A2W3C	E6A2W5C	E6A2S5C
Anslutningsspänning	5 till 12 VDC, -5/+10%		12 till 24 VDC, +10/15%	
Strömförbrukning	50 mA max.	20 mA max.		
Utgångsfaser	A, B och Z	A och B		A
Upplösning	100, 200			360
Utgång	Spänning NPN	NPN med öppen kollektor		
Fasvinkel	90° ± 45° mellan A och B			-
Stig- och falltid	1 ms max.			
Svarsfrekvens	20 kHz			30 kHz
Startmoment	10 g · cm max.			
Isolationsresistans	10 M Ω min. (vid 500 VDC)			
Överslagsspänning	500 VAC, 50/60 Hz			
Axelbelastning	Radiell: 3 kg	Axiell: 2 kg		
Tröghetsmoment	1 g · cm ² max.			
Varvtal max.	5000 varv/minut			
Vibration	10 till 55 Hz, 1,5-mm dubbel amplitud (X-, Y- och Z-led under 2 timmar)			
Chock	500 m/s ² , ca.50G (X-, Y- och Z-led, 3 gånger)			
Omgivningstemperatur	- 10°C till 55°C			
Skyddsklass	IP50			

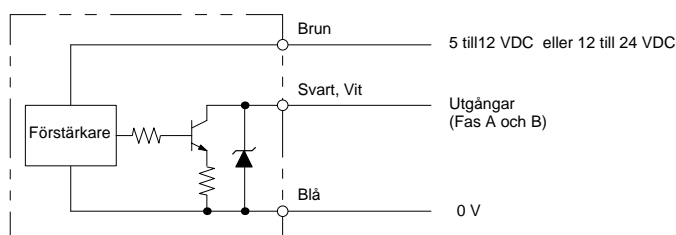
Anslutningar

E6A2-CWZ3E



E6A2-CS_

E6A2-CW_



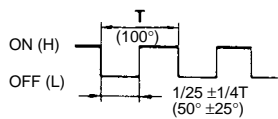
Pulsgivare E6A2

Anslutningar (fortsättning)

Tidsdiagram

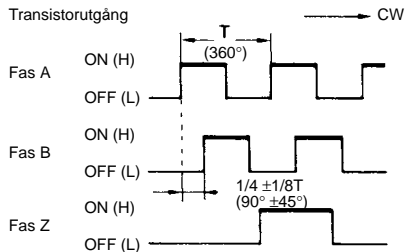
E6A2-CS

Transistorutgång

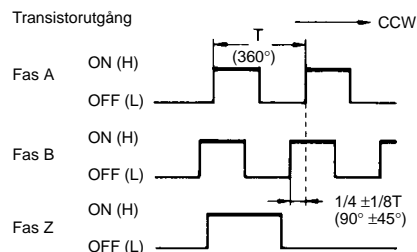


E6A2-CW E6A2-CWZ

Transistorutgång

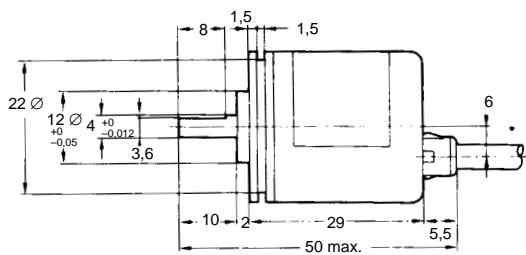
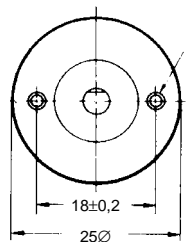


Transistorutgång



Måttuppgifter (mm)

E6A2



Tillbehör

Beskrivning	Dimension (mm)	Typbeteckning
Axelkoppling	Längd: 21, Diameter: 13 Håldiameter: 4/4	E69-C04B (ingår vid leverans)



Pulsgivare E6A2