

WS02-MCTC1-EV

CX-Motion

Creazione di programmi per la gestione e il monitoraggio dello stato delle schede controllo assi

Fornisce l'ambiente ideale per il supporto del controllo di movimento, dallo sviluppo del programma per il modulo di controllo al funzionamento completo del sistema.

Caratteristiche chiave

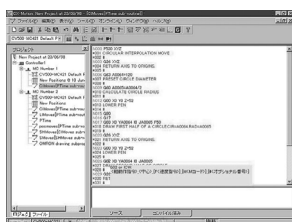
Il software CX-Motion può essere utilizzato per creare, modificare e stampare vari parametri, dati di posizione e programmi di controllo assi (codice G) necessari per il funzionamento delle Schede controllo assi, per il trasferimento dei dati alle Schede controllo assi e per il monitoraggio del funzionamento di queste ultime. Ciò consente di aumentare la produttività in ogni fase del processo di controllo assi, dallo sviluppo del programma al funzionamento del sistema.

Programmi di controllo assi

Facilità di creazione di programmi e parametri di controllo assi in codice G

CX-Motion è in grado di creare tutti i dati necessari nella Scheda controllo assi, quali parametri, dati di posizione e programmi. È possibile immettere il programma in codice G o mnemonico.

- Possibilità di trasferire, verificare e salvare i dati quando il modulo è collegato in linea.
- Possibilità di registrare e gestire come progetti separati i dati relativi ai vari moduli.



Monitoraggio del funzionamento

Potente supporto durante l'avvio e il funzionamento

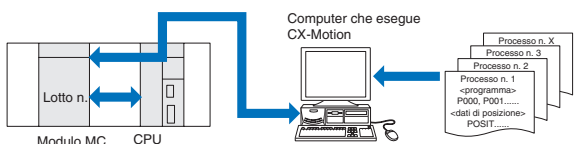
La funzione di monitoraggio del modulo MC è in grado di visualizzare su computer informazioni fondamentali, quali la posizione corrente, il task in esecuzione, lo stato degli I/O, gli errori e i dati di registrazione del servosistema.

- Possibilità di memorizzare e visualizzare fino a 20 errori verificatisi nella Scheda controllo assi (solo per le Schede controllo assi CS1W-MC421/221 e CV500-MC421/221).

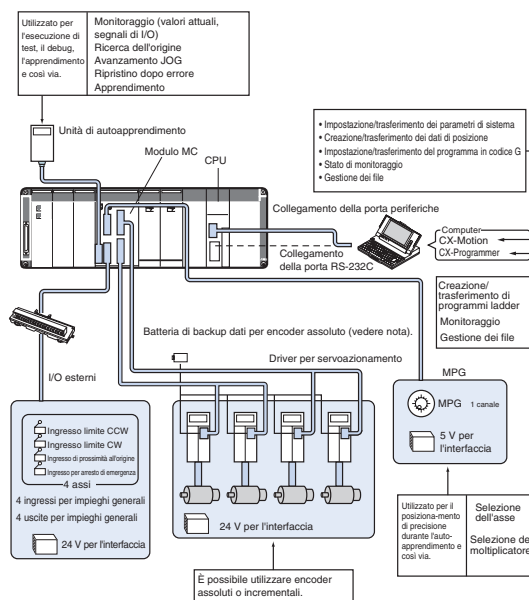
Funzione di caricamento automatico

Ideale per linee flessibili per la produzione di piccoli lotti

È possibile memorizzare su disco vari programmi e dati di posizione per i computer che eseguono il software CX-Motion ed è possibile sostituirli nella Scheda di controllo assi quando necessario. Ciò consente di utilizzare oltre 100 programmi applicativi diversi. Se si utilizza il computer per memorizzare i dati per il modulo MC, è disponibile per l'esecuzione un'ampia gamma di programmi.



Configurazione del sistema con CS1W-MC421/221



Nota: quando si utilizza un encoder assoluto è richiesta una batteria di backup per la protezione dei dati.

Software

Caratteristiche

Funzioni di base	Creazione/trasferimento/stampa di vari parametri e dati di posizione, nonché del programma MC, trasferimento dei dati al modulo MC e monitoraggio dello stato operativo del modulo MC.
Altre funzioni	Caricamento automatico, registrazione dei dati del servosistema
File creati	File di progetto di CX-Motion (*.mci) Contenuto: parametri del sistema, dati di posizione, programma, script e così via.
Ambiente operativo	
CPU:	CPU Pentium a 100 MHz o superiore
Sistema operativo:	Windows 95, 98, NT 4.0, 2000 o XP.
PLC compatibili:	Serie CS, C200HX/HG/HE e CVM1/CV

TUTTE LE DIMENSIONI INDICATE SONO ESPRESSE IN MILLIMETRI.
Per convertire i millimetri in pollici, moltiplicare per 0,03937. Per convertire i grammi in once, moltiplicare per 0,03527.