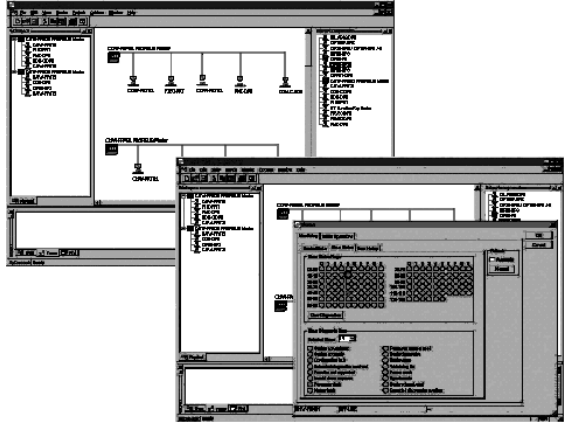


CX-PROFIBUS

Configurador PROFIBUS

Herramienta de configuración avanzada que usa la tecnología FDT/DTM (Field Device Tool and Device Type Manager)

- Las características del sistema y la topología de red de PROFIBUS-DP se definen y configuran en la Unidad Maestra de PROFIBUS/DP de OMRON
- Puede realizarse la configuración de forma remota, a través de otras redes, como Ethernet o ControllerLink
- Se puede usar con todos los maestros de Omron*



Función

El paquete del software de configuración para la Unidad Maestra de PROFIBUS/DP de OMRON se utiliza para definir:

- La configuración del sistema.
- Los datos de configuración y parámetros de todas las estaciones esclavas conectadas.
- Selecciones globales de comunicación del bus

Todos los datos de configuración se pueden preparar sin conexión y descargarlos de forma remota.

Después de cargar la configuración inicial, se puede usar el paquete de software para:

- Añadir o eliminar unidades o módulos esclavos
- Monitorizar el estado del sistema PROFIBUS.
- Detección y corrección de errores de comunicación
- Diagnóstico del bus.

No existen otros paquetes software de propósito general de PROFIBUS/DP que permitan realizar estas funciones.

Más información sobre FDT/DTM y Omron CX-PROFIBUS

FDT es una aplicación que proporciona una interfaz de comunicaciones estándar entre componentes de software compatibles con los sistemas y dispositivos de campo. Los denominados DTM se pueden usar en todas las herramientas de configuración que cumplen con la especificación FDT.

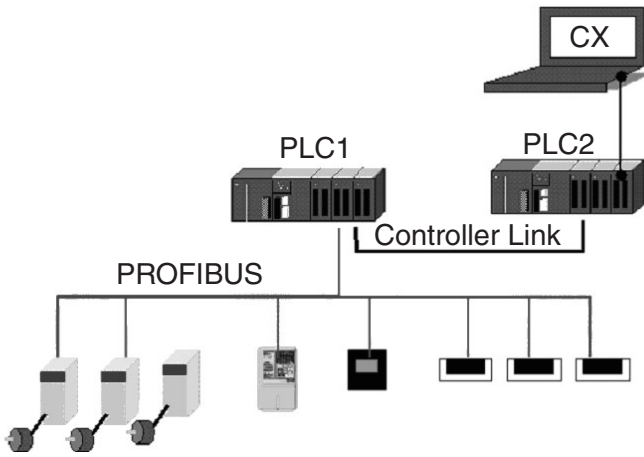
DTM es el componente de gestión de un sistema o dispositivo de campo. Proporciona toda la información de configuración, diagnóstico y mantenimiento, e incluso cuadros de diálogo de usuario gráficos del dispositivo. El paquete de configuración Omron CX-PROFIBUS es una aplicación FDT que incluye todos los DTM para los maestros y esclavos de PROFIBUS de OMRON. Se puede añadir DTM para dispositivos de otras procedencias. También está disponible un DTM esclavo genérico para dispositivos de campo que sólo disponen de un archivo GSD para configuración.

Tabla de selección

Nombre	Modelo
CX-PROFIBUS	CX-Profi

Se admitirá C200HW-PRM21 a principios del 2004. No es posible la configuración remota con el maestro C200H.

Configuración del sistema



Cat. No. P03E-ES-01

Debido a las continuas mejoras y actualizaciones de los productos Omron, las especificaciones están sujetas a modificaciones sin previo aviso.

ESPAÑA

Omron Electronics S.A.
c/Arturo Soria 95, E-28027 Madrid
Tel: +34 913 777 900
Fax: +34 913 777 956
omron@omron.es
www.omron.es

Madrid	Tel: +34 913 777 913
Barcelona	Tel: +34 932 140 600
Sevilla	Tel: +34 954 933 250
Valencia	Tel: +34 963 530 000
Vitoria	Tel: +34 945 296 000