

Hermetisch abgedichtetes Relais MY4H

Hermetisch gekapseltes Relais für die Anwendung in Gefahrenbereichen

- Zulassung gemäß Klasse 1 Abteilung 2
- Hermetisch gekapselt für die Anwendung in Gefahrenbereichen
- Umweltfreundliche cadmiumfreie Kontakte
- Ausführungen mit Zwillingskontakten erhältlich
- Entspricht UL508 und CSA 22.2



Aufbau der Produktbezeichnung

■ Bestellschlüssel

MY- - -

1 2 3 4 5

1. Anzahl der Pole

4: 4 Pole

2. Kontakt

Leer: Einzelkontakt
Z: Zwillingskontakt

3. Schutzklasse

H: Hermetisch abgedichtet

4. Zulassung

US: Zulassung Klasse 1 Teil 2

5. Nennspannung

12 V DC, 24 V DC, 24 V AC, 110/120 V AC

Elektromechanische Relais

Bestellinformationen

■ Lieferbare Ausführungen

Typ	Art der Kontakte	Stecksocket-/Lötanschlüsse
Hermetisch abgedichtet	4 Wechsler	MY4H-US
	4 Wechsler (Zwillingskontakt)	MY4ZH-US

Technische Daten

■ Nennwerte

Spule

Nennspannung (V)		Nennstrom (mA)		Spulenwiderstand (Ω)	Anzugsspannung	Rückfallspannung	Maximalspannung	Leistungsaufnahme
		50 Hz	60 Hz					
DC	12	75		160	max. 80 %	min. 10 %	110 %	900 mW
	24	36,9		650				
AC	110/120	9,9/10,8	8,4/9,2	4430		min. 30 %		
	24	53,8	46	180				

Kontaktbelastbarkeit

Kontaktmaterial	Silberlegierung	
Nennlast	Ohmsche Last Leistungsfaktor = 1	110 V AC, 3 A 24 V DC, 3 A
	Induktive Last Leistungsfaktor = 0,4 L/R = 7 ms	110 V AC, 8 A 24 V DC, 1,5 A
Nenndauerstrom	3 A	
Max. Schaltspannung	125 V AC, 125 V DC	
Max. Schaltstrom	3 A	
Max. Schaltleistung	330 VA 72 W	

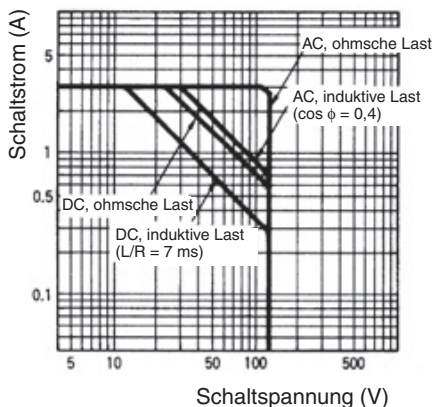
■ Eigenschaften

Kontaktwiderstand	max. 50 m Ω
Ansprechzeit	max. 20 ms
Rückfallzeit	max. 20 ms
Max. Schaltfrequenz	Mechanisch: 18000 Schaltspiele/h Elektrisch: 1800 Schaltspiele/h (unter Nennlast)
Isolationswiderstand	min. 100 M Ω (bei 500 V DC)
Isolationsprüfspannung	1000 V AC, 1 Minute zwischen Spule und Kontakten 1000 V AC, 1 Minute zwischen Kontakten verschiedener Polarität 700 V AC, eine Minute zwischen Kontakten mit gleicher Polarität
Vibrationsfestigkeit	Zerstörung: 10 bis 55 Hz, 0,5-mm-Einzelamplitude (1,0-mm-Doppelamplitude) Fehlfunktion: 10 bis 55 Hz, 0,5-mm-Einzelamplitude (1,0-mm-Doppelamplitude)
Stoßfestigkeit	Zerstörung: 1000 m/s ² Fehlfunktion: Bei Erregung: 200 m/s ² Bei Nichterregung: 200 m/s ²
Lebensdauer	Mechanisch: Einzelkontakt: 50000000 Schaltspiele Zwillingskontakt: 5000000 Schaltspiele Elektrisch: 100000 Schaltspiele (Einzelkontakt) 50000 Schaltspiele (Zwillingskontakt)
Umgebungstemperatur	Bei Betrieb: -25 bis 60 °C
Luftfeuchtigkeit	Bei Betrieb: 5 % bis 85 %
Gewicht	ca. 50 g

Kennlinien

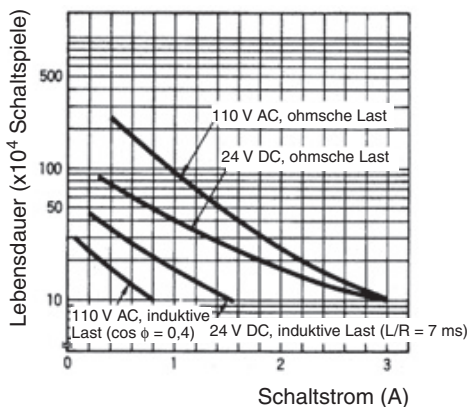
Maximale Schaltleistung

MY4(Z)H



Lebensdauer

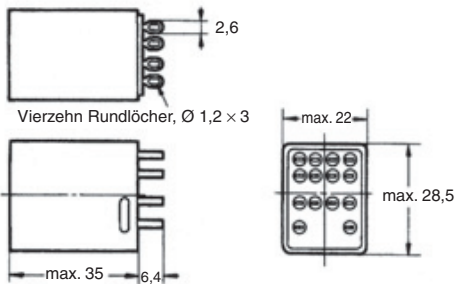
MY4H



Hinweis: Modellen mit Zwillingkontakten besitzen die halbe Lebensdauer.

Abmessungen

Ausführungen mit Lötanschlüssen MY4(Z)H



Klemmenbelegung/ Interne Beschaltung

(Ansicht von unten)

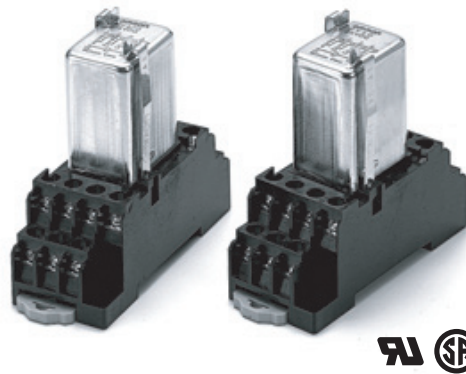


(Die Spule besitzt keine Polarität.)

Socket

DIN-Rail Socket according to Class 1 Division 2

- Special socket with approval according to Class 1 Division 2.
- Latching lugs contribute to safety by preventing the relay from falling out due to vibrations.



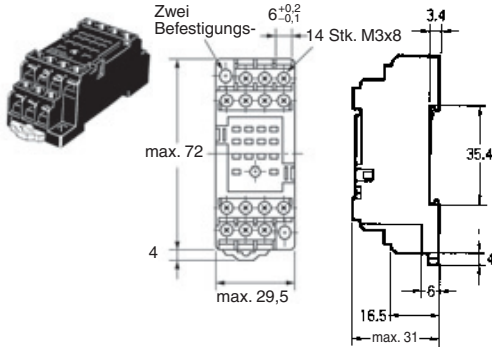
■ Bestellinformationen

Beschreibung	Pole	Produktbezeichnung
Socket for DIN-rail mounting	4	PYF14A-E-US

- Hinweis:**
1. Die Zulassung für Klasse 1 Abteilung 2 wurde für die Verwendung mit dem Relais MY4(Z)H erhalten.
 2. Feder-Haltebügel sind nicht im Lieferumfang enthalten.

■ Abmessungen

PYF14A-E-US

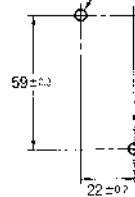


Klemmenbelegung/
Interne Beschaltung
(Ansicht von oben)



Bohrungen, 4,2 x 5

Zwei Bohrungen, M3, M4 oder Ø 4,5

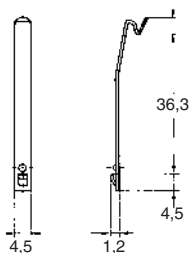


(Draufsicht)

Hinweis: Eine Schienenmontage ist ebenfalls möglich.

■ Zubehör (Option)

PYC-A1
(2 Stück pro Einheit)



SÄMTLICHE ABMESSUNGEN IN MILLIMETER.

Umrechnungsfaktor für Millimeter in Zoll: 0,03937. Umrechnungsfaktor für Gramm in Unzen: 0,03527.