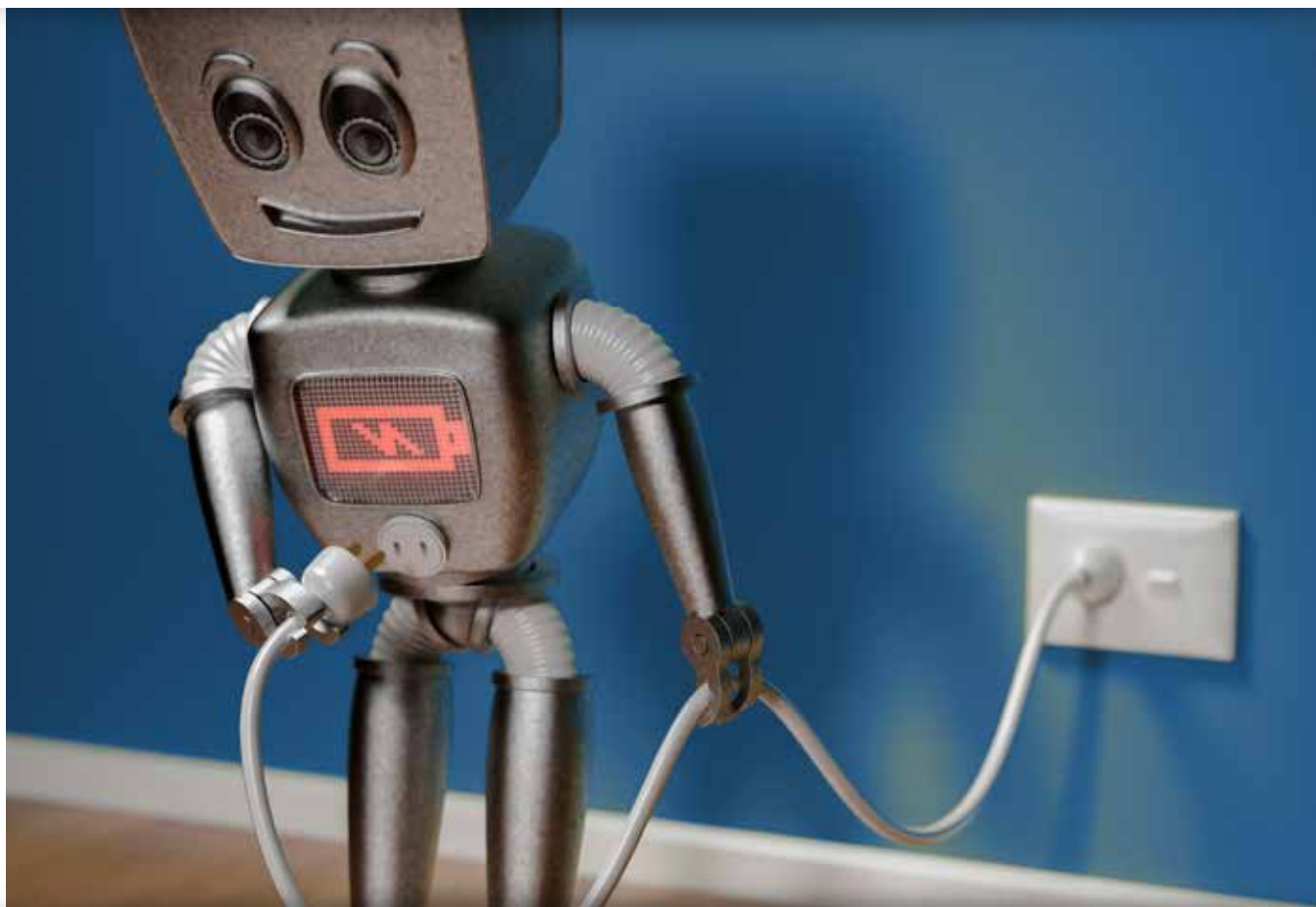


Перебои питания: безопасное отключение робота

Источники бесперебойного питания (ИБП) BU_2RW/2SW и S8BA



Перебои питания на роботизированных линиях приводят к большим затратам

Они могут привести к следующим проблемам:

- Незавершенные циклы: потеря ценной продукции
- Потеря отслеживаемых данных: это также означает потерю ценной продукции. Более того, могут быть выпущены дефектные продукты, что повлечет за собой отзывы.

Мы предлагаем проверенное решение!

С нашими роботами и источниками бесперебойного питания (ИБП)

Когда возникают перебои в сети, резервный источник бесперебойного питания (ИБП) позволяет роботизированной системе завершить цикл и безопасно отключает ее. ИБП также гарантирует сохранение всех данных и возможность их резервного копирования. Вот что мы обеспечиваем:

*«Гарантированная непрерывность рабочего цикла»
«Полная сохранность данных»*

Хотите узнать больше?

+7 (495) 648-94-50

industrial.omron.ru

ИБП для роботов Omron Adept

BU_2RW/2SW – ИБП переменного тока

Поддержание непрерывности циклов защищает ценные продукты. После отключения питания производство продукта все равно можно закончить.

BU_2RW/2SW

Новый ИБП переменного тока онлайн типа с подключением к Интернету вещей для промышленного использования. Подходит для различных областей применения в сфере промышленных ПК, технического зрения, робототехники и автоматизации.

- резервная линия: линия питания переменного тока (включая линию постоянного тока)
- комплексная система
- для роботов Hornet 565, Quattro 650/800, Cobra 350, eCobra 600/800, eCobra 800 Inverted, Viper 650/850



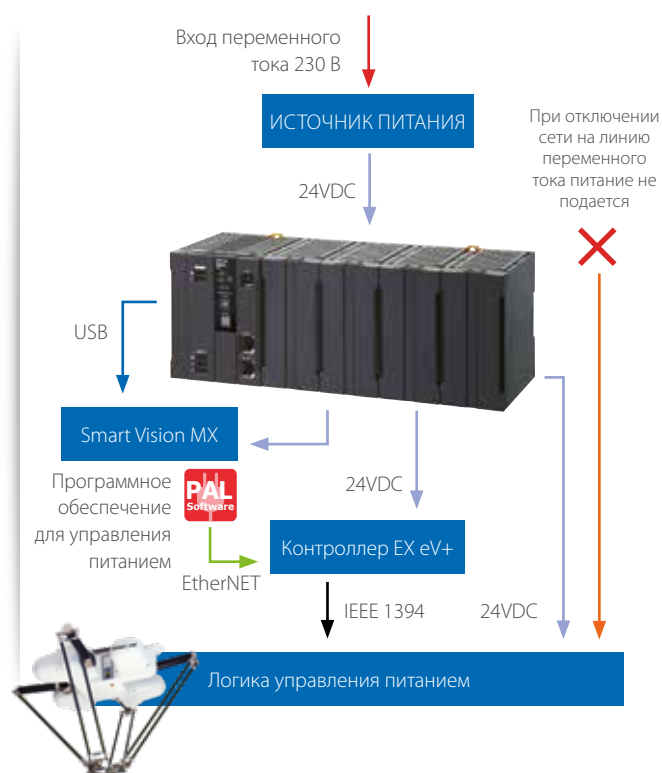
S8VA – ИБП постоянного тока

Сохранение данных и выключение системы технического зрения на базе ОС Windows гарантирует отслеживаемость. При отключении питания данные сохраняются с помощью ИБП.

S8VA

Компактный ИБП типа DC/DC, монтирующийся на DIN-рейку, превосходно обеспечивает защиту контроллеров и промышленных компьютеров при падении напряжения и потере мощности.

- резервная линия: линия питания постоянного тока
- только для линии управления/логического управления
- для роботов Hornet 565, Quattro 650/800, Cobra 350, eCobra 600/800, eCobra 800 Inverted, Viper 650/850



Хотите узнать больше?

+7 (495) 648-94-50

industrial.omron.ru