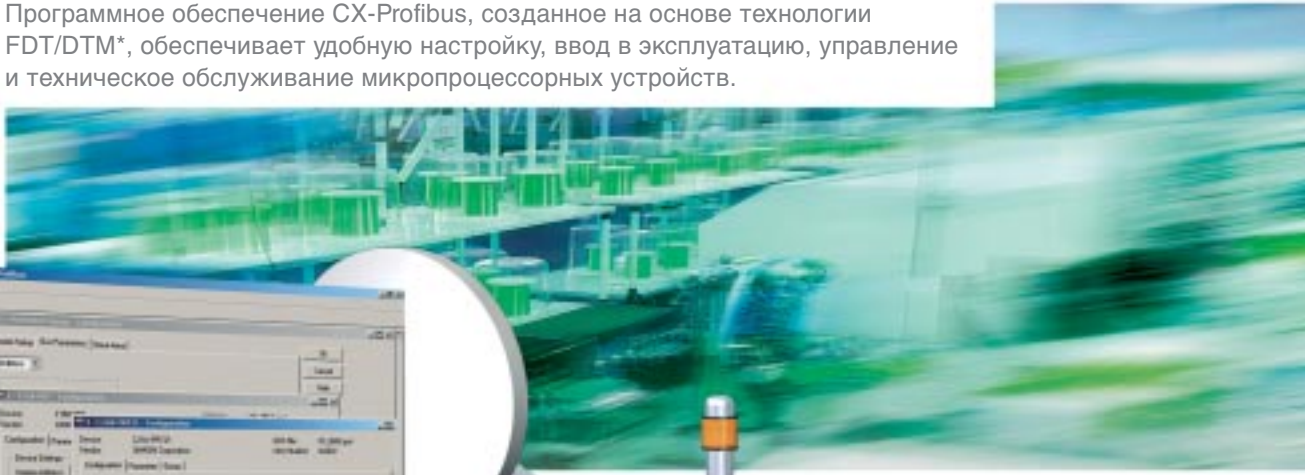
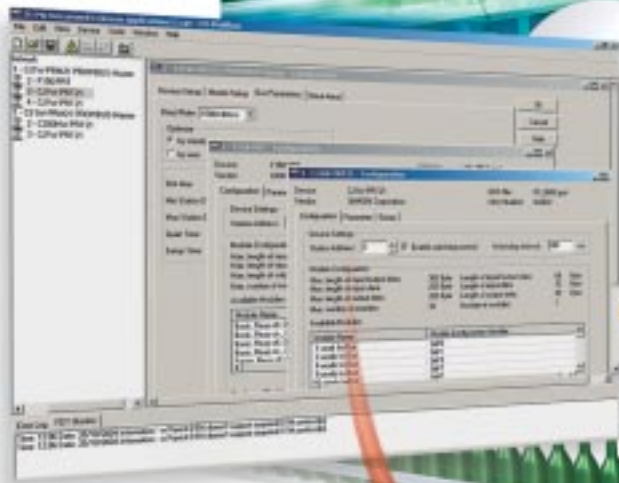
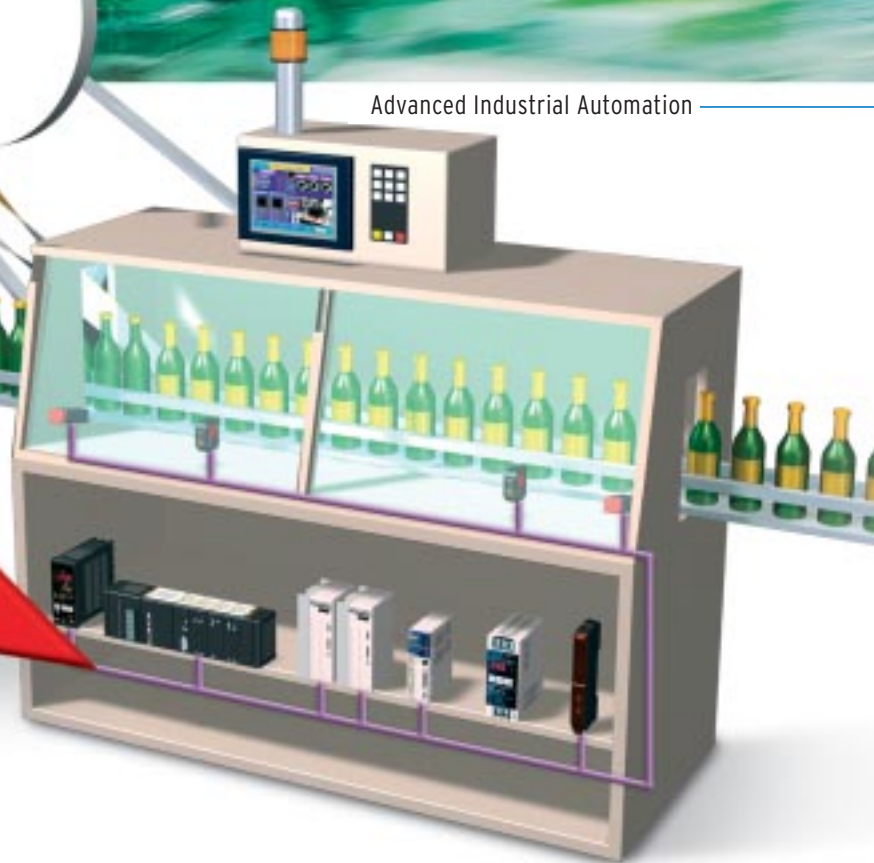


# Быстрое подключение микропроцессорных устройств Profibus

Программное обеспечение CX-Profibus, созданное на основе технологии FDT/DTM\*, обеспечивает удобную настройку, ввод в эксплуатацию, управление и техническое обслуживание микропроцессорных устройств.



Advanced Industrial Automation



По мнению специалистов компании Omron, одним из наиболее узких мест в современном промышленном оборудовании является применение специализированных и сложных устройств разных изготовителей для реализации требуемых функциональных возможностей. Для настройки, эксплуатации и техобслуживания этих устройств традиционно применяется специальное программное обеспечение сторонних разработчиков, даже если эти устройства работают в одной сети Profibus. Используя открытую технологию FDT/DTM\*, CX-Profibus реализует все эти возможности в составе программного обеспечения настройки конфигурации Profibus. Эта технология позволяет изготовителям систем управления предоставлять пользователям оптимизированное отображение всех функций и данных.

## Единый пакет программ

Программа CX-Profibus является частью пакета программного обеспечения CX, разработанного компанией Omron. Для обеспечения программирования, настройки и текущего контроля всего производственного комплекса из единого центра этот пакет использует общую коммуникационную платформу – сервер CX. В качестве единого канала управления может служить подключение к линии последовательной связи или локальной сети, а также беспроводное подключение с использованием технологии Bluetooth или подключение через модем.

\* Модуль администрирования устройств (FDT) и администратор типов устройств (DTM).

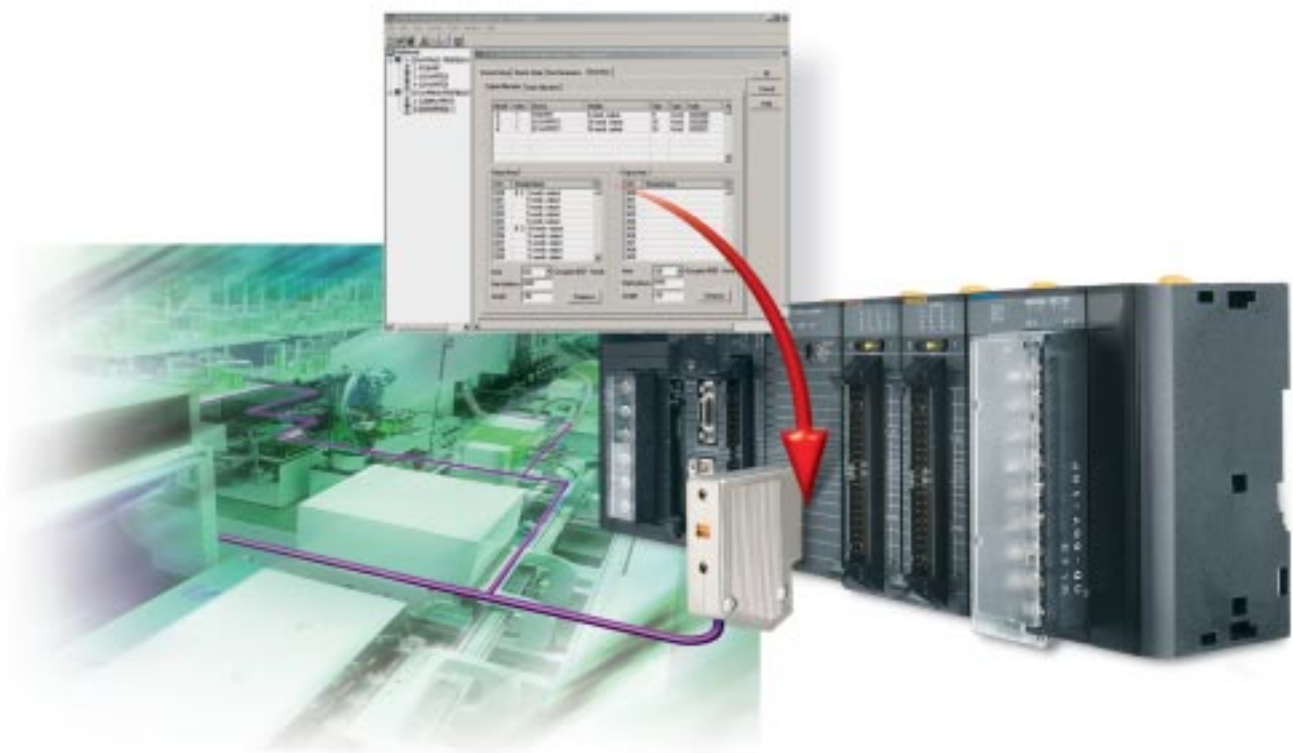
## Технология FDT/DTM

Технология FDT/DTM устанавливает стандартный интерфейс обмена данными между системой конфигурирования, например, CX-Profibus, и программными компонентами, поддерживающими исполнительные устройства. Основой концепции является модуль DTM – программный компонент, поддерживаемый всеми системами конфигурирования, имеющими человеко-машинный интерфейс FDT. DTM – это модуль настройки и управления исполнительным устройством. Он содержит все сведения о состоянии, результатах диагностики и техобслуживании устройства, а также графические формы для представления этих данных пользователю; модуль достаточно просто загружается в программу CX-Profibus.

## Поддержка файлов GSD и модулей DTM

Большинство существующих подчиненных устройств Profibus-DP комплектуются файлом GSD. Пакет CX-Profibus компании Omron использует модули DTM для настройки конфигурации и проведения диагностики. Для поддержки устройств, которые еще не имеют соответствующих модулей DTM, компания Omron разработала специальный универсальный модуль DTM для подчиненных устройств. Этот универсальный модуль считывает имеющийся файл GSD и преобразует его в модуль DTM, поддерживаемый ПО CX-Profibus. Полученный модуль DTM позволяет отображать сведения об устройстве согласно информации, заданной в файле GSD. Кроме того, модуль DTM предоставляет пользователю интерфейс для диагностики устройства.

Такой подход защищает Ваши предыдущие инвестиции в систему Profibus и в полной мере реализует все преимущества новейших технологий!



## Информация для заказа

Наименование изделия	Описание изделия
CX-Profibus	Программное обеспечение конфигурирования сетей Omron Profibus

**OMRON EUROPE BV** Wegalaan 67-69, NL-2132 JD, Hoofddorp, Нидерланды. Тел.: +31 (0) 23 568 13 00 Факс.: +31 (0) 23 568 13 88 [www.europe.omron.com](http://www.europe.omron.com)

**Представительство  
Омрон Электроникс в России**  
123557, Россия, Москва,  
Средний Тишинский переулок,  
дом 28/1, офис 523  
Тел.: +7 095 745 26 64, 745 26 65  
Факс.: +7 095 745 26 80  
[www.omron.ru](http://www.omron.ru)

*Авторизованный дистрибьютор:*

Мы стремимся к совершенству, однако компания Omron Europe BV или ее дочерние и аффилированные структуры не дают никаких гарантий и не делают никаких заявлений в отношении точности или полноты информации, размещенной в данном документе. Мы не несем ответственности за любые изменения в любое время без предварительного уведомления.

SF22\_CX\_Profibus\_RU01\_0105

# OMRON