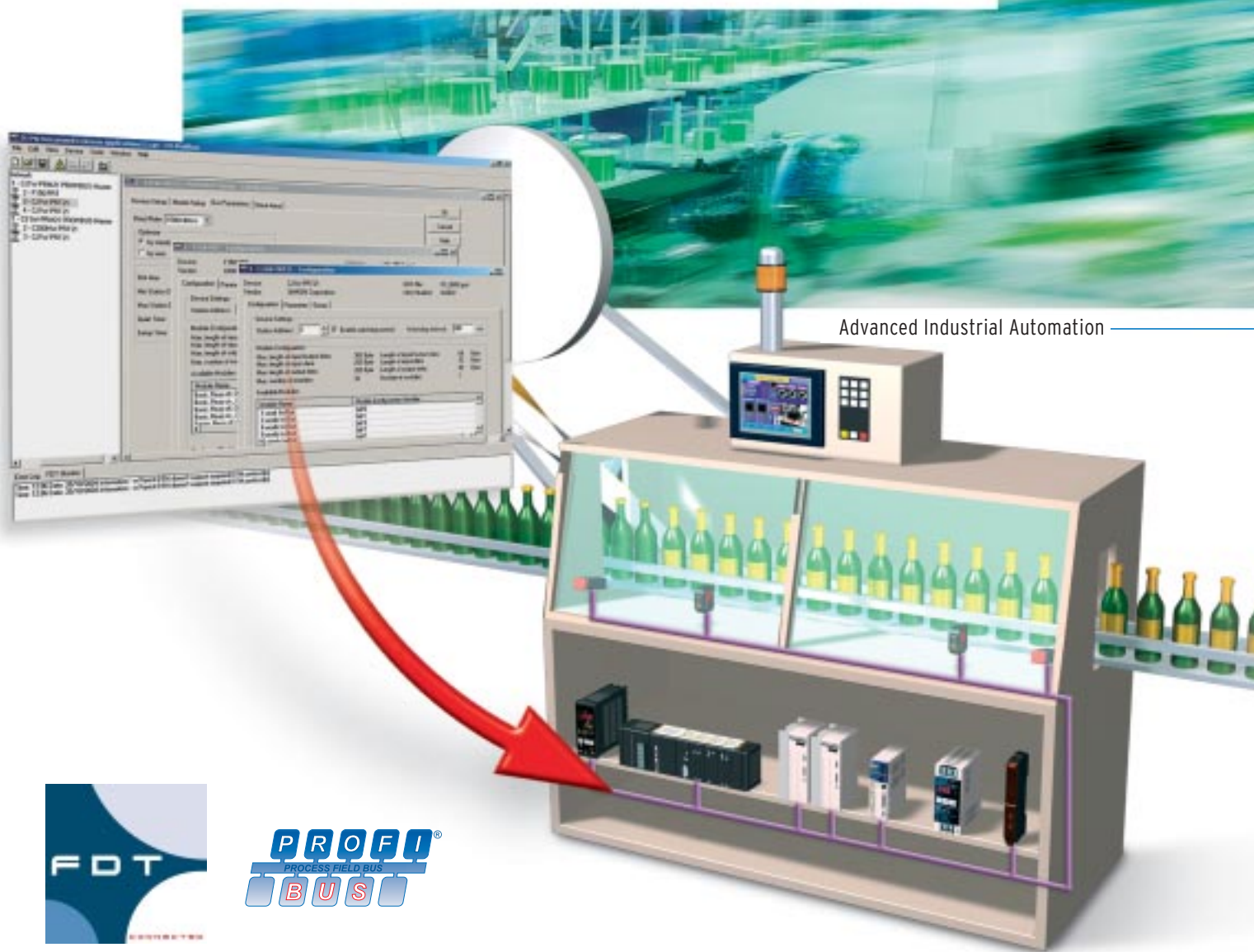


# Smart tilkobling til "intelligente" Profibus-enheter

Profibus konfigurasjonsprogramvare er basert på åpen FDT/DTM\*-teknologi for enkel konfigurering, testing, drift og vedlikehold av smarte feltenheter.



Omron er klar over at mange avanserte maskiner krever spesialiserte og ofte komplekse enheter fra ulike produsenter for å oppnå ønsket funksjonalitet. Tidligere løsninger krevde bruk av spesifikk tredjepartsprogramvare for konfigurasjon, drift og vedlikehold av disse enhetene, selv når de var installert og fungerte på samme Profibus-nettverk. Med CX-Profibus kan all denne avanserte funksjonaliteten inkluderes i Profibus-konfigurasjonsprogramvaren ved hjelp av åpen FDT/DTM\*-teknologi. Ved hjelp av denne teknologien kan produsenter av kontrollsystemer gi kundene en optimert visning av alle funksjoner og data.

## Én programvareserie

CX-Profibus er integrert i Omrons serie med CX-programvare. Denne programvareserien benytter en felles kommunikasjonsplattform, CX-Server, for programmering, konfigurering og overvåking av en komplett maskin fra ett punkt. Dette ene punktet kan være en lokal seriell eller nettverksforbindelse, men det kan også være en trådløs Bluetooth-forbindelse eller en modemforbindelse.

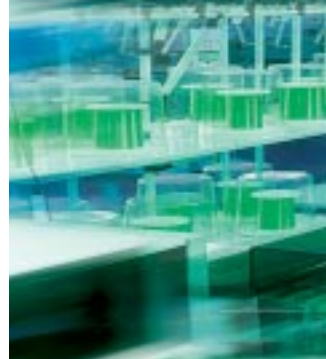
\* Field Device Tool and Device Type Manager.

## Mer om FDT/DTM

FDT/DTM gir en standard for grensesnitt mellom et teknisk verktøy som Omrons CX-Profibus og programvarekomponenter som støtter feltenheten. Kjernen i konseptet er DTM-en, en programvarekomponent som kan brukes i alle programvareverktøy som støtter FDT-grensesnittet. DTM-en er konfigurasjons- og styringskomponenten for en feltenhet. Den inneholder all konfigurasjonsinformasjon, diagnostikk og vedlikeholdsinformasjon samt grafiske brukerdialoger for den bestemte enheten, og kan meget lett lastes inn i Omrons CX-Profibus.

## Støtte for både GSD-filer og DTM

Mesteparten av de nåværende Profibus-DP-slaveenhetene leveres med GSD-fil. Omrons CX-Profibus bruker DTM til konfigurasjon og diagnostikk. For å kunne konfigurere enheter som ikke leveres med DTM ennå, har Omron utviklet en generisk slave-DTM. Den generiske slave-DTM-en leser den eksisterende GSD-filen og konverterer den til en DTM som støttes i CX-Profibus. Denne DTM-en gir da et brukergrensesnitt for å vise informasjonen fra enheten som definert i GSD-filen. I tillegg gir denne DTM-en et diagnosegrensesnitt til brukeren. Dermed kan du beskytte dine tidligere Profibus-investeringer samtidig som du utnytter den nyeste teknologien!



## Bestillingsinformasjon

Produktnavn	Produktbeskrivelse
CX-Profibus	Konfigurasjonsprogramvare for Omron Profibus-nettverk

OMRON EUROPE B.V. Wegalaan 67-69, NL-2132 JD, Hoofddorp, Nederland. Tel: +31 (0) 23 568 13 00 Faks: +31 (0) 23 568 13 88 [www.europe.omron.com](http://www.europe.omron.com)

### NORGE

Omron Electronics Norway AS  
Brynsalleen 4, Oslo  
Postboks 109 Bryn, 0611 Oslo  
Tel: +47 (0) 22 65 75 00  
Faks: +47 (0) 22 65 83  
[www.omron.no](http://www.omron.no)

Ålesund Tel: +47 (0) 70 15 12 00  
Stavanger Tel: +47 (0) 51 81 61 00

Autorisert leverandør:

Selv om vi prøver å oppnå perfektion, kan Omron Europe BV og/eller dets datterselskaper og tilknyttede selskaper ikke gi noen garanti for informasjonen i dette dokumentet, er riktig eller fullstendig, eller garanterer at det ikke skal gjøres endringer når som helst, uten varsel. SF2P\_CX\_Profibus\_NOD\_0105

# OMRON