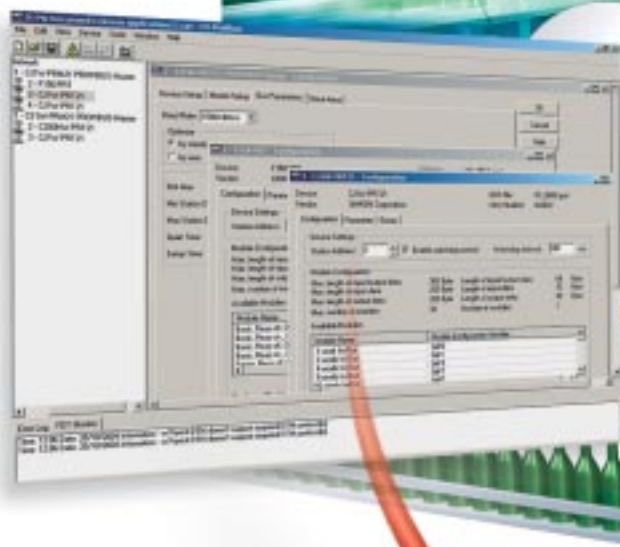
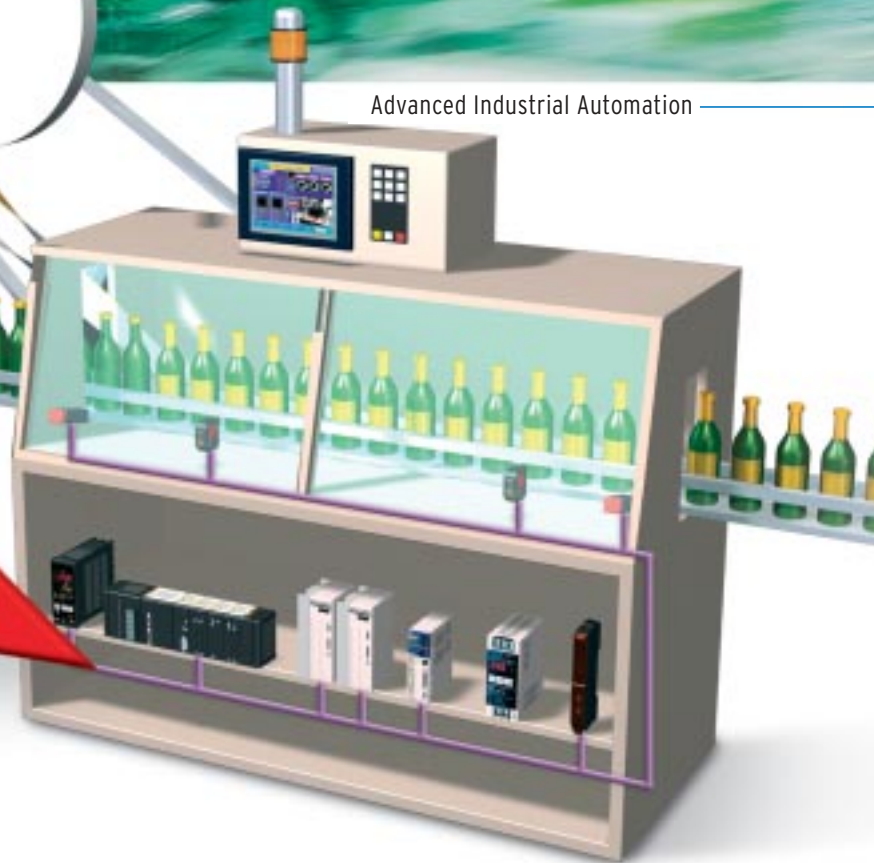


Slimme verbinding met intelligente Profibus-apparaten

Profibus-configuratiesoftware op basis van open FDT/DTM*-technologie voor eenvoudige configuratie, installatie, bediening en onderhoud van slimme veldapparaten.



Advanced Industrial Automation



Omron is zich ervan bewust dat vele geavanceerde machines gespecialiseerde en vaak complexe apparatuur van verschillende fabrikanten nodig hebben om de gewenste functionaliteit te bereiken. Vroegere oplossingen hadden specifieke stand-alone software van andere leveranciers nodig voor het configureren, bedienen en onderhouden van deze apparaten, zelfs wanneer ze in hetzelfde Profibus-netwerk waren geïnstalleerd en actief waren. Met CX-Profibus is het mogelijk om al deze geavanceerde functionaliteit op te nemen in de Profibus-configuratiesoftware via de open FDT/DTM*-technologie. Deze technologie maakt het voor makers van besturingssystemen mogelijk om hun klanten alle functies en gegevens op optimale wijze ter beschikking te stellen.

Eén softwaresuite

CX-Profibus is geïntegreerd in de Omron-suite van CX-software. Deze softwaresuite gebruikt een gemeenschappelijk communicatieplatform (CX-Server) en biedt één punt voor het programmeren, configureren of bewaken van een complete machine. Dit ene verbindingspunt kan een lokale seriële verbinding of netwerkverbinding zijn, maar ook een draadloze 'Bluetooth'-verbinding of een modemverbinding.

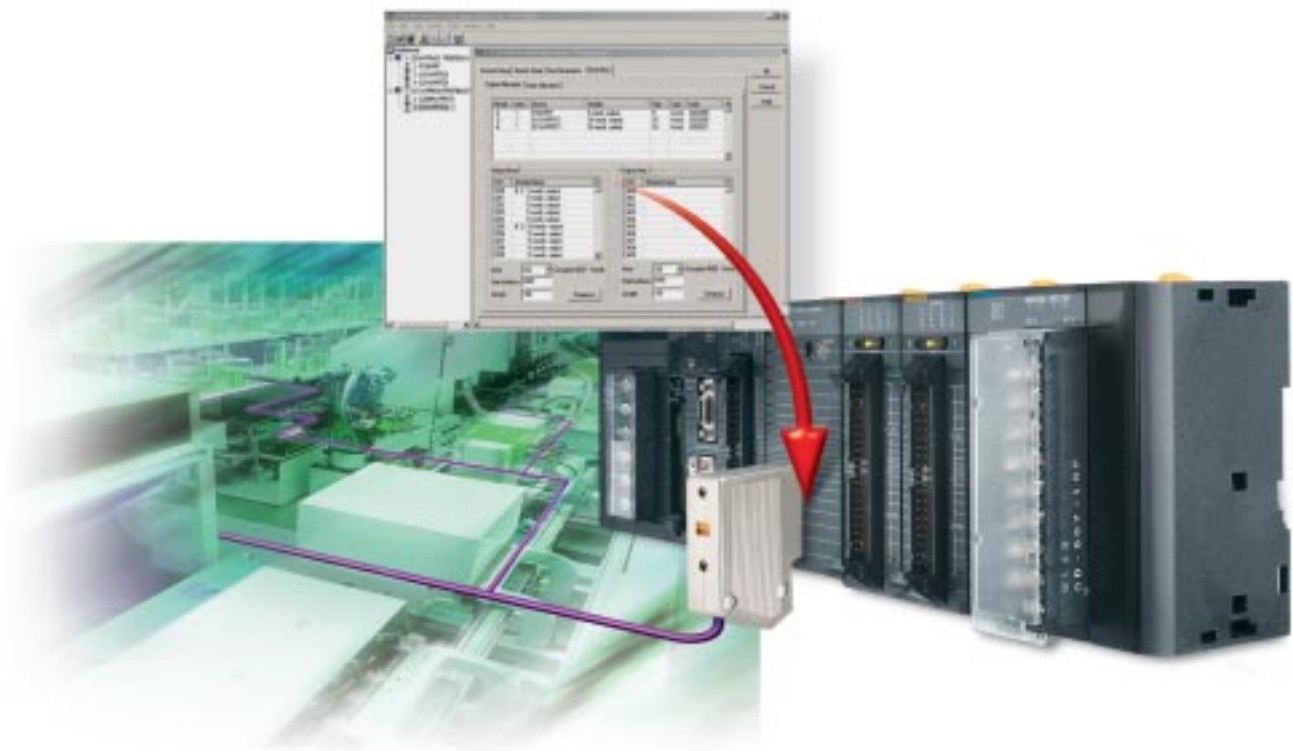
* Field Device Tool en Device Type Manager.

Meer info over FDT/DTM

FDT/DTM biedt een standaard voor interfaces tussen een ontwikkelprogramma zoals Omrons CX-Profibus en de softwarecomponenten die het veldapparaat ondersteunen. De basis van het concept is de DTM, een softwarecomponent dat kan worden gebruikt in alle software die de FDT-gebruikersinterface ondersteunt. De DTM is het configuratie- en beheeronderdeel van een veldapparaat. Dit onderdeel bevat alle configuratie-, diagnose- en onderhoudsgegevens, en zelfs de grafische gebruikersinterface van het specifieke apparaat, en is heel eenvoudig in de Omron CX-Profibus te laden.

Ondersteuning voor zowel GSD-bestanden als DTM's

De meeste huidige Profibus-DP-slaves worden geleverd met een GSD-bestand. Omrons CX-Profibus gebruikt DTM's voor configuratie en diagnose. Voor ondersteuning van apparaten die nog niet met een DTM worden geleverd, heeft Omron een speciale algemene slave-DTM ontwikkeld. Deze algemene slave-DTM leest het bestaande GSD-bestand en zet dit om in een DTM die door CX-Profibus wordt ondersteund. Deze DTM toont de gebruikersinterface om de informatie van het apparaat weer te geven zoals is gedefinieerd in de GSD. Bovendien biedt deze DTM een diagnose-interface voor de gebruiker. Deze voorziening beschermt uw vorige Profibus-investeringen, terwijl u toch de meest recente technologie kunt gebruiken!



Bestelgegevens

Productnaam	Productomschrijving
CX-PROFI-V1	Configuratie software voor Omron Profibus-netwerken

OMRON EUROPE B.V. Wegalaan 67-69, NL-2132 JD, Hoofddorp, Nederland. Tel: +31 (0) 23 568 13 00 Fax: +31 (0) 23 568 13 88 www.europe.omron.com

NEDERLAND
Omron Electronics B.V.
Wegalaan 61, NL-2132 JD Hoofddorp
Tel: +31 (0) 23 568 11 00
Fax: +31 (0) 23 568 11 88
www.omron.nl

BELGIË
Omron Electronics N.V./S.A.
Stationsstraat 24, B-1702 Groot Bijgaarden
Tel: +32 (0) 2 466 24 80
Fax: +32 (0) 2 466 06 87
www.omron.be

Geautoriseerd distributeur:

Hoewel wij streven naar perfectie, bieden Omron Europe B.V. en/of haar dochterondernemingen en filialen geen enkele garantie met betrekking tot de juistheid en de volledigheid van de informatie in dit document. Omron aanvaardt geen aansprakelijkheid voor schade van welke aard ook voortvloeiende uit het gebruik van de informatie in dit document. Het is de gebruiker's verantwoordelijkheid om de juiste versie van het document te gebruiken.

SFP2_CX_Profibus_NL_01_0105

OMRON