

Az idő pénz!

A modern kommunikációs technológia fejlődésének köszönhetően a mai korszerű üzemek olyan eszközökkel vannak felszerelve, amelyek nagy mennyiségű adatot képesek szolgáltatni. Izgalmas kihívás azonban, hogy hogyan fordíthatók ezek az adatok hasznos információvá.



Advanced Industrial Automation



Az Omron egy új technológiát dolgozott ki, melynek neve: „Smart Active Parts”. Ez lehetővé teszi, hogy a mérnökök csupán néhány lépésben hasznos ember és gép közötti kapcsolattá alakítsák a modern eszközök által kínált adatokat.

Hagyományos terminálprogramozás

Ahogy a HMI terminál teljes gépfelügyeleti eszközzé fejlődik, a mérnökökre egyre nagyobb feladat hárul, hogy mesteri szinten elsajátítsák a gép összes eszközeinek működését.

Egy olyan átfogó terminál kialakításához, amely lehetővé teszi a kezelők számára a gép konfigurálását, kezelését, működtetését és karbantartását, a mérnökökre az alábbi feladatok hárulnak:

- A terminál programozása egy eszköz kezelésére
- Az eszközzel való kommunikáció programozása
- A PLC programozása az eszköztől érkező adatok kezelésére
- A kommunikáció tesztelése
- A PLC-program tesztelése
- A terminálprogram tesztelése

Természetesen ezek a programozási és tesztelési feladatok számos különálló lépésből állnak, amelyek végrehajtására jelentős időráfordítás szükséges a tervezők részéről.

Négy lépéses megoldás: kattintás és konfigurálás

Az Omron Smart Active Parts és Smart Field Devices technológiái segítségével a tervezők jelentős időmegtakarítást érhetnek el. Egy teljes eszközkezelő képernyő négy egyszerű lépésben létrehozható:

1. Hozzon létre egy új projektet.
2. Nyissa meg a Smart Active Parts szoftverkönyvtárt.
3. Válasszon egy Smart Active Part elemet.
4. Konfigurálja a kommunikációs beállításokat.

A Smart Active Parts elemek az Omron NS-sorozatú termináljának fejlesztői csomagjában, az NS-Designerben ingyenesen elérhetők.

Egy terminálalkalmazás hagyományos módon történő kialakításánál a fejlesztőnek magas szintű PLC-programozási, terminálprogramozási és eszközkommunikációs ismeretekkel kell rendelkeznie.

A Smart Active Parts használatával mindezekre nincs szükség!

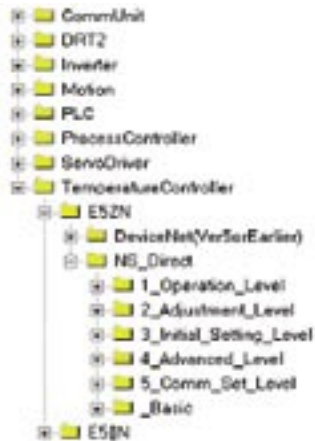
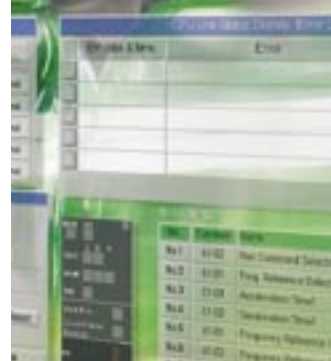
Mik is azok a Smart Active Parts elemek?

A Smart Active Parts elemek olyan előre programozott, előzetesen tesztelt, beágyazott kommunikációs kódot tartalmazó, megjelenítést végrehajtó objektumok, amelyek áthúzási és ledobási (drag-and-drop) művelettel egyszerűsítik a terminál kialakítását.

Az Omron irányítástechnikai szakértői által írt és tesztelt objektumok nevében rejlő Smart (intelligens) és Active (aktív) kifejezések arra utalnak, hogy ezek az objektumok automatizálják a kommunikációt az Omron intelligens terepi eszközeivel. A hagyományos megjelenítést végrehajtó objektumokkal ellentétben a Smart Active Parts elemek, ha az szükséges, automatikusan kommunikálnak a megfelelő eszközeikkel. Segítségükkel konfigurálhatók, kezelhetők, működtethetők és karbantarthatók ezek az eszközök, anélkül, hogy akár egyetlen programsort is írni kellene a PLC-ben vagy a terminálon. Ezzel jelentős mértékben csökken a fejlesztés és hibakeresés ideje!

És hogyan kapcsolódnak mindehhez az intelligens terepi eszközök?

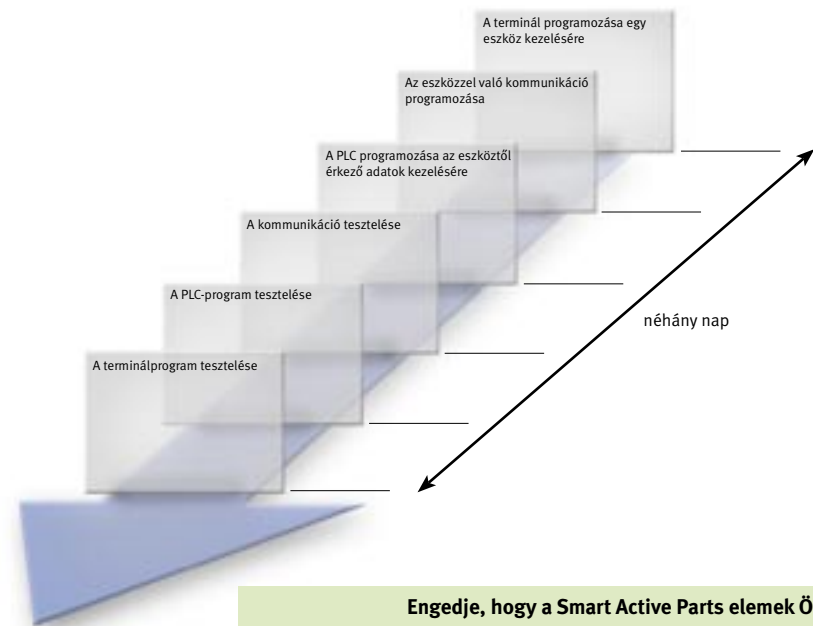
Az Omron az intelligens terepi eszközök hatalmas választékát kínálja (pl. hőmérsékletszabályozók, frekvenciaváltók, érzékelők). Összesen több mint 1000 Smart Active Parts összetevő áll rendelkezésre – egy-egy eszközhöz több is, azok konfigurálására, kezelésére, működtetésére és karbantartására. Ezen eszközök nevében szereplő „intelligens” kifejezés azok önkarbantartó jellegére utal. Az intelligens terepi eszközök folyamatosan figyelik a kulcsfontosságú paramétereket, és a beépített kommunikációs funkció segítségével szükség esetén jelzést küldenek a terminál felé. Mindez anélkül történik, hogy a terminálnak vagy a PLC-nek folyamatosan figyelnie kellene az egyes eszközöket. Ezáltal csökkenthető a hálózat, a PLC és a terminál terhelése, és javítható a gép vezérlőrendszerének működési sebessége, illetve válaszideje.



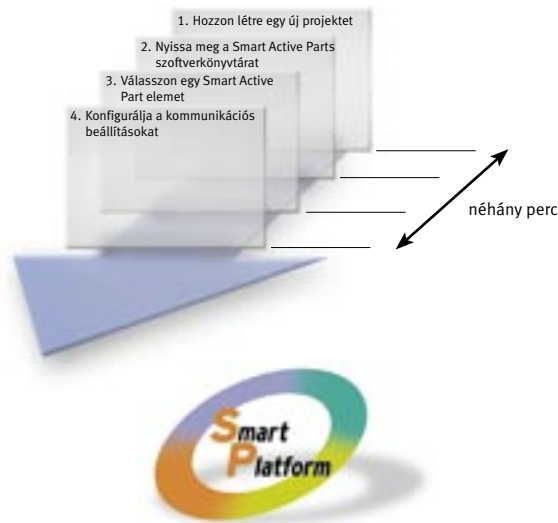
A szoftverkönyvtár jelenleg is majdnem az összes Omron eszközhöz tartalmaz Smart Active Parts elemeket, és hónapról hónapra tovább bővül.

**Szeretné látni, hogy mennyi időt takaríthat meg a Smart Active Parts elemekkel?
Látogasson el a <http://ns.europe.omron.com> webhelyre, és tekintse meg a bemutatót.**

Térjen át a programozásról...



...a négy lépésben történő konfigurálásra!



**Engedje, hogy a Smart Active Parts elemek Önnek dolgozzanak,
és többnapi munkát takaríthat meg!**

Omron Europe B.V. Wegalaan 67-69, NL-2132 JD, Hoofddorp, Hollandia. Tel: +31 (0) 23 568 13 00 Fax: +31 (0) 23 568 13 88 www.europe.omron.com

MAGYARORSZÁG
Omron Electronics Kft.
1046 Budapest, Kiss Ernő utca 3.
Tel: +36 (0) 1 399 30 50
Fax: +36 (0) 1 399 30 60
www.omron.hu

Hivatalos forgalmazó:

Bár hibátlanra törekedtünk, az Omron Europe B.V. és/vagy leányvállalatai és egyéb kapcsolódó cégjei nem vállalnak semmilyen garanciát vagy felelősséget a jelen dokumentummal kapcsolatban. A hibás ábrák vagy a nem megfelelő művelet elvégzése miatt bekövetkező károkért nem vállalunk felelősséget.

SFP2_Smart Active Parts_HU01_0405

OMRON