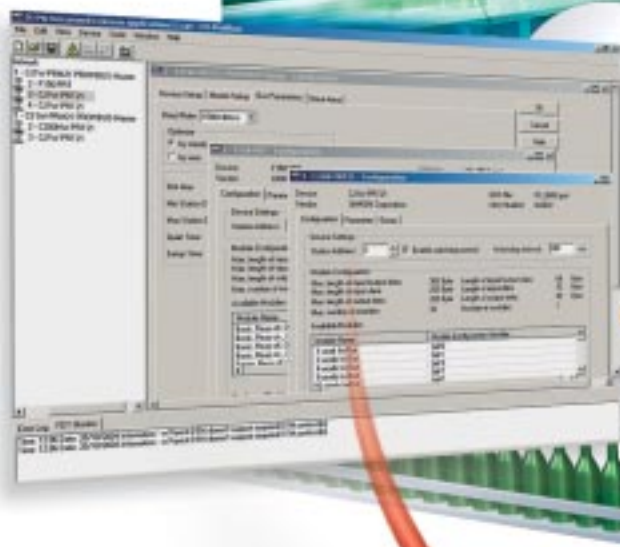
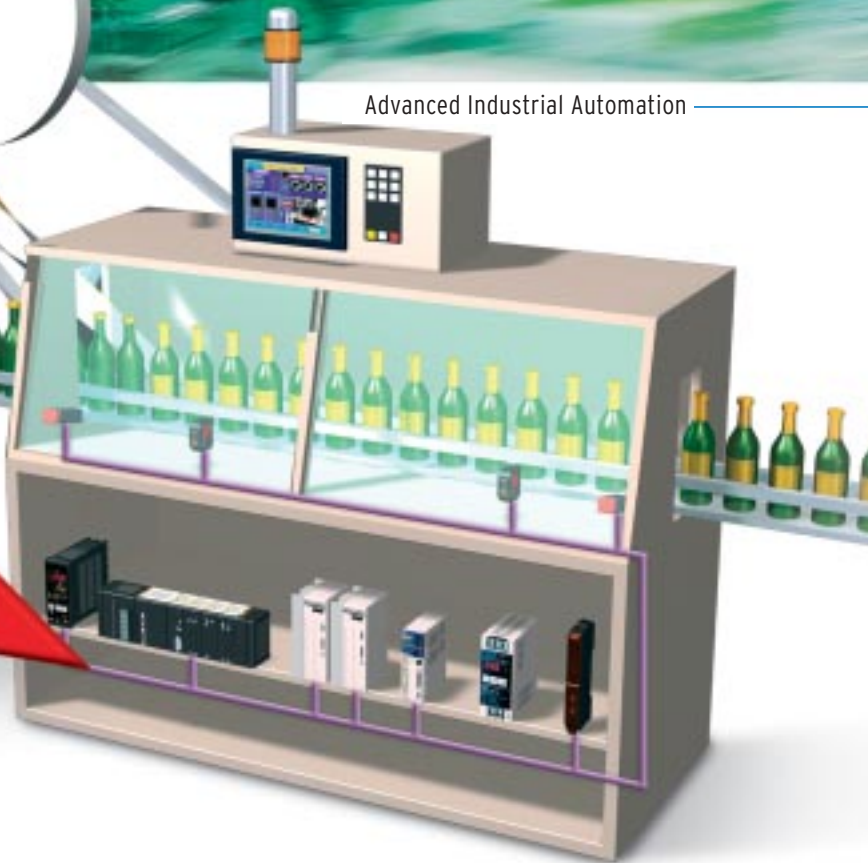


Elegáns csatlakozás az intelligens Profibus eszközökhöz

A Profibus konfigurációs szoftver az FDT/DTM* nyílt technológián alapul, amely lehetővé teszi az intelligens terepi eszközök egyszerű konfigurálását, megfigyelését, működtetését és karbantartását.



Advanced Industrial Automation



Az Omron felismerte, hogy a gépek megfelelő funkcióinak megvalósítása érdekében számos korszerű géphez a különböző gyártóknak speciális és gyakran igen összetett eszközöket kell szállítaniuk. A korábbi megoldásoknál adott célra kifejlesztett, harmadik féltől származó különálló szoftverekre volt szükség ezen eszközök konfigurálásához, működtetéséhez és karbantartásához, még abban az esetben is, ha az eszközöket ugyanazon a Profibus hálózaton helyezték üzembe és működtették. A CX-Profibus rendszer az FDT/DTM* nyílt technológia használatával most lehetővé teszi mindezen fejlett szolgáltatások Profibus konfigurációs szoftverbe történő integrálását. Ezen technológia használatával a vezérlészekrények gyártói az összes funkció vagy adat

megjelenítésére alkalmassá tehetik rendszereiket.

Egyetlen szoftverkészlet

A CX-Profibus az Omron CX szoftvercsomag részét képezi. Ez a szoftvercsomag egy közös kommunikációs platformot, a CX-Servert használja, így biztosítja a teljes gép egy pontos programozását, konfigurálását és felügyeletét. Ez a kapcsolódási pont lehet egy helyi soros vagy hálózati kapcsolat, de akár vezeték nélküli „Bluetooth” vagy modemes kapcsolattal is megvalósítható.

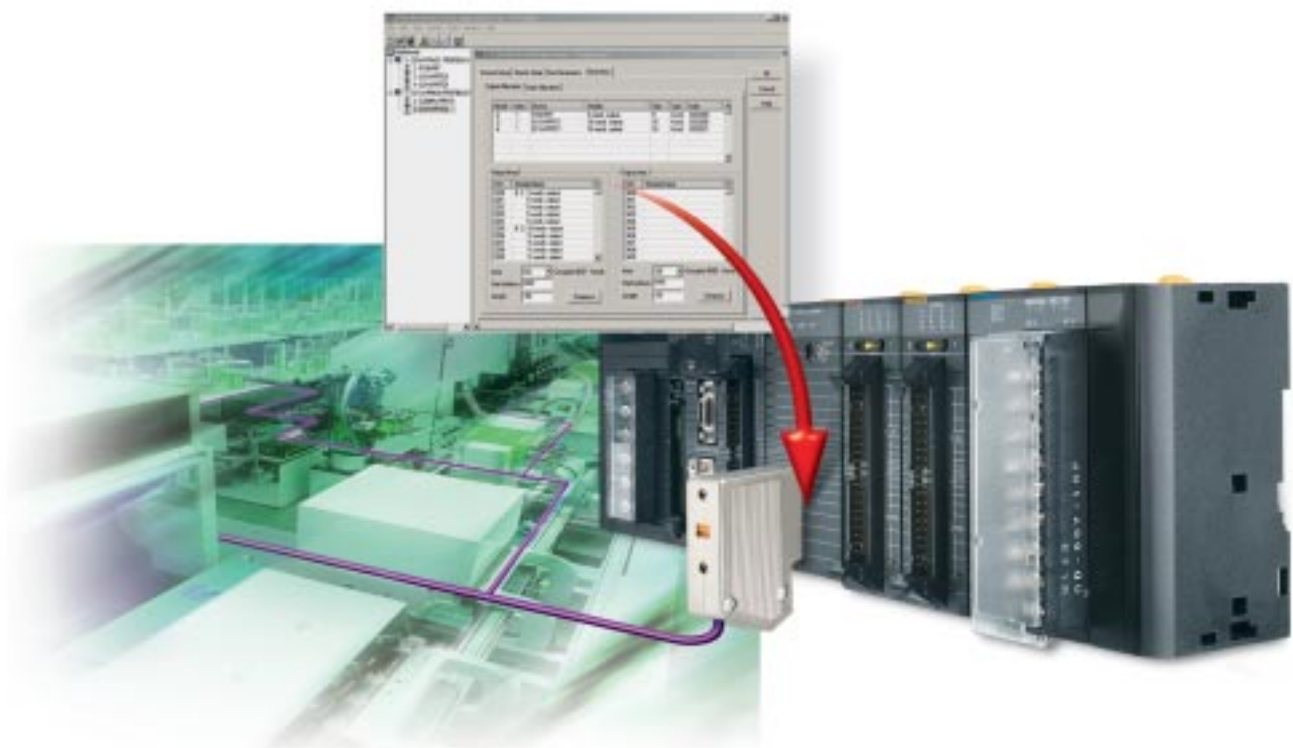
* Field Device Tool és Device Type Manager.

Bővebben az FDT/DTM technológiáról

Az FDT/DTM egy szabványt biztosít a fejlesztőeszköz, például az Omron CX-Profibus szoftvere és a terepi eszközöket kezelő szoftverösszetevők között. A rendszer magját a DTM-eszközkezelő alkotja. Ez egy olyan szoftverösszetevő, amely minden terepi eszköz felhasználói felületét megvalósító szoftvereszközönél használható. A DTM voltaképpen egy terepi eszköz konfigurációs és vezérlési adatainak összessége. Tartalmazza az összes konfigurációs, diagnosztikai és karbantartási információt, sőt még grafikus felhasználói párbeszédpaneleket is az adott eszközre vonatkozóan, emellett betöltése is igen egyszerű az Omron CX-Profibus rendszerébe.

A rendszer a GSD-fájlokat és a DTM-eszközkezelőket egyaránt támogatja

A jelenlegi Profibus-DP slave eszközök legtöbbjéhez GSD-fájl tartozik. Az Omron CX-Profibus rendszere a konfigurációhoz és a diagnosztikához DTM-eszközkezelőket használ. Az olyan eszközök támogatásához, amelyekhez nem tartozik DTM-eszközkezelő, az Omron egy általános slave DTM-eszközkezelőt fejlesztett ki. Az általános slave DTM-eszközkezelő kiolvassa a meglévő GSD-fájl adatait és egy olyan DTM-eszközkezelővé alakítja, amelyet a CX-Profibus támogat. Ezután ez a DTM biztosítja a GSD-fájlban meghatározott eszközadatok megjelenítésére szolgáló felhasználói felületet. Továbbá ez a DTM-eszközkezelő egy diagnosztikai felületet is biztosít a felhasználó számára. E szolgáltatás révén nem vesznek el korábbi Profibus fejlesztései, ugyanakkor a legújabb technológiai megoldások is rendelkezésére állnak.



Rendelési információ

Termék neve	Termék leírása
CX-Profibus	Konfigurációs szoftver Omron Profibus hálózatokhoz

Omron Europe B.V. Wegalaan 67-69, NL-2132 JD, Hoofddorp, Hollandia. Tel: +31 (0) 23 568 13 00 Fax: +31 (0) 23 568 13 88 www.europe.omron.com

MAGYARORSZÁG
Omron Electronics Kft.
1046 Budapest, Kiss Ernő utca 3.
Tel: +36 (0) 1 399 30 50
Fax: +36 (0) 1 399 30 60
www.omron.hu

Hivatalos forgalmazó:

Bár hibátlanulra törekedünk, az Omron Europe B.V. és/vagy leányvállalatai és egyéb kapcsolódó cégje nem vállalnak semmilyen garanciát vagy felelősséget a jelen dokumentumban közölt információk helyességére vagy érvényességére. Az Omron Europe B.V. és/vagy leányvállalatai nem vállalnak felelősséget a jelen dokumentumban közölt információk hiányosságaiért vagy nem megfelelő fordításaiért.

SFP2_CX_Profibus_HU01_0105

OMRON