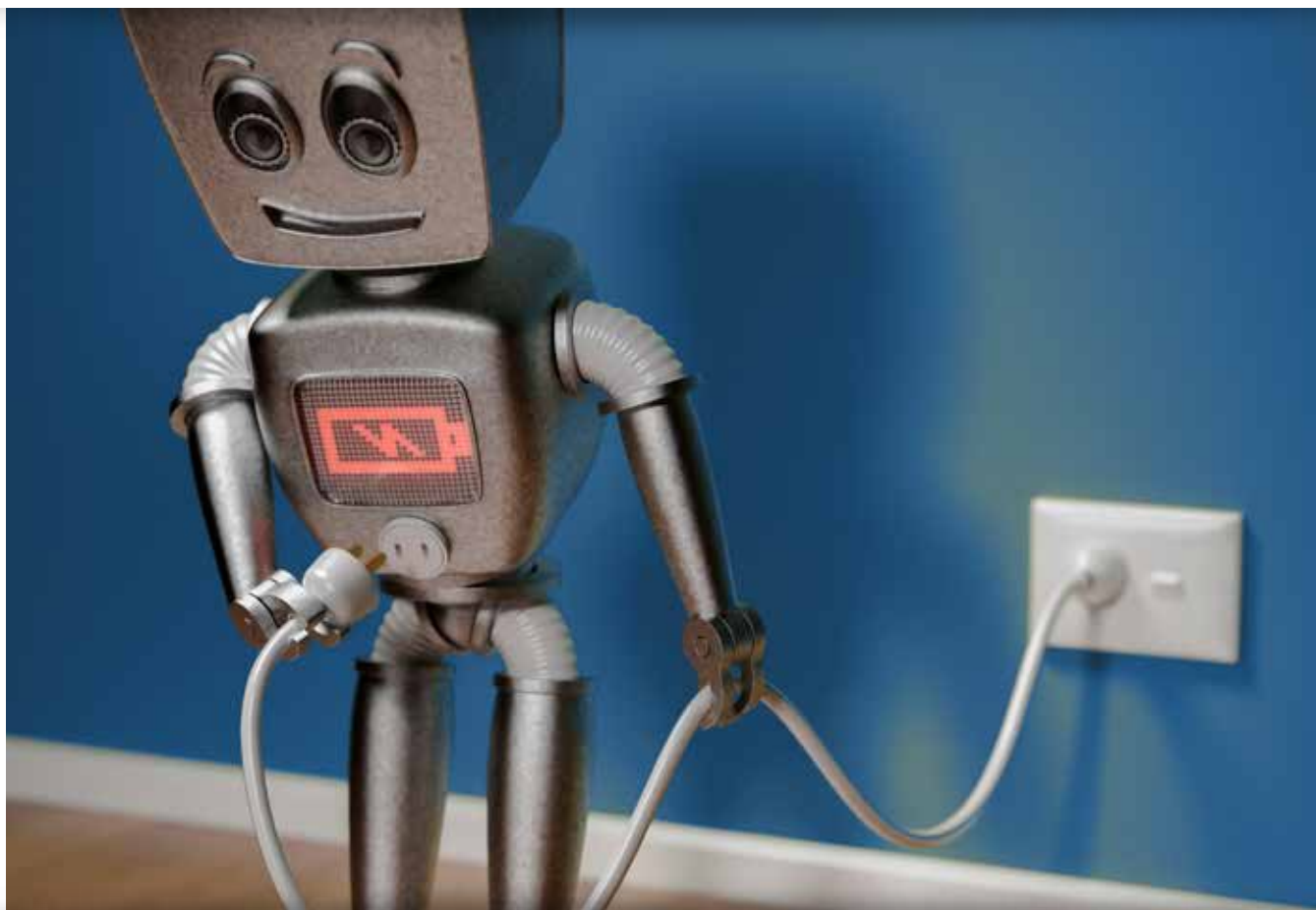


# Panne de courant : arrêt des robots en toute sécurité

Alimentations sans interruption (UPS) BU\_2RW/2SO et S8BA



Les coupures de courant sur les lignes de robot coûtent cher

**Ces interruptions ont plusieurs conséquences :**

- Des cycles incomplets : de précieux produits en cours de fabrication sont gaspillés
- La perte de données de traçabilité : de précieux produits en cours de fabrication sont également gaspillés. Pire encore, des produits défectueux pourraient être commercialisés et devoir être rappelés

Nous proposons une solution éprouvée !

**Avec nos robots et nos alimentations sans interruption (UPS)**

En cas de coupure de courant, une alimentation secondaire stable (UPS) permet au système du robot de terminer son cycle, avant d'arrêter le système en toute sécurité. Le système UPS évite d'interrompre le flux de données et permet de les sauvegarder. D'où nos promesses :

*« Continuité garantie du temps de cycle »  
« Ne perdez jamais de données »*

*Plus d'informations*

+33 (0) 1 56 63 70 00

[industrial.omron.eu/contact](http://industrial.omron.eu/contact)

## UPS pour Adept Robots

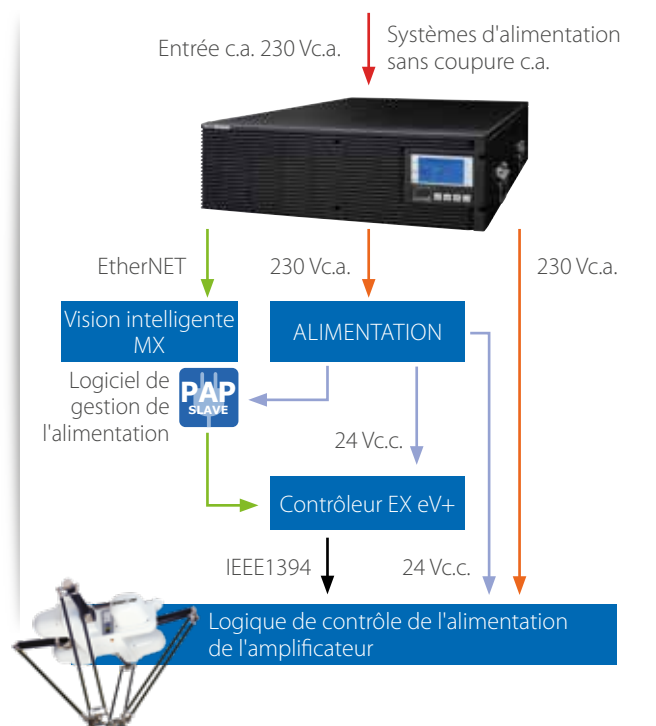
### BU\_2RW/2SW - Alimentation c.a.

Maintenir la continuité des cycles protège vos produits en cours de fabrication. Lorsque l'alimentation tombe en panne, les produits peuvent encore être terminés.

### BU\_2RW/2SW

Nouvelles solutions d'alimentation sans interruption avec IoT pour utilisation industrielle. Utile dans de nombreuses applications pour IPC, Vision et automatisation robotique.

- Ligne de sauvegarde : alimentation c.a. (y compris ligne c.c.)
- Système complet
- Pour robots Hornet 565, Quattro 650/800, 350 Cobra, eCobra 600/800, eCobra 800 Inverted, Viper 650/850



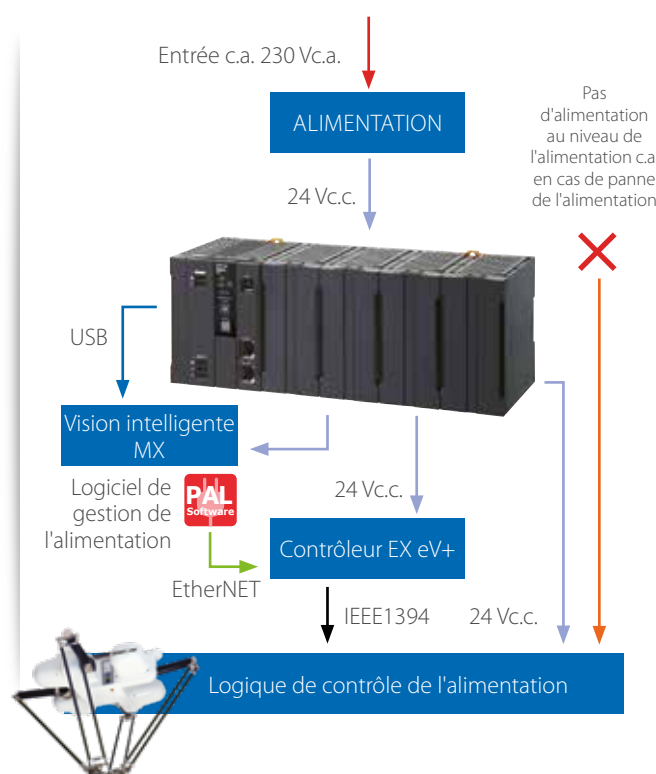
### S8BA - Alimentation c.c.

L'enregistrement de données et l'arrêt du système de vision basé sur Windows O.S. garantit que la traçabilité est protégée. Lorsque l'alimentation tombe en panne, les données sont maintenues par UPS.

### S8BA

Système d'alimentation sans coupure c.c.-c.c. compact avec système de montage sur rail DIN. Idéal pour la prévention des baisses de tension et des coupures de courant dans les ordinateurs/contrôleurs à usage industriel

- Ligne de sauvegarde : alimentation c.c.
- Seulement pour ligne de contrôle/logique
- Pour robots Hornet 565, Quattro 650/800, 350 Cobra, eCobra 600/800, eCobra 800 Inverted, Viper 650/850



### Plus d'informations

+33 (0) 1 56 63 70 00

[industrial.omron.eu/contact](http://industrial.omron.eu/contact)