

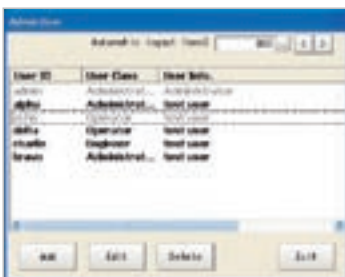
FLEXPECT-PHARMA



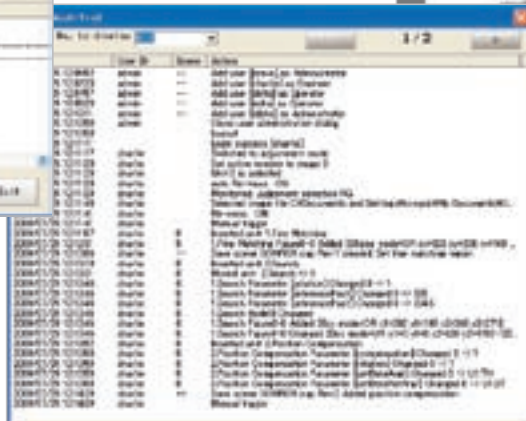
FlexXpect est une plateforme de vision modulaire. En l'associant au puissant contrôleur Xpectia, il vous permettra d'entrer dans une autre dimension de la spécialisation.

Le FlexXpect-Pharma est destiné aux contrôles difficiles dans l'industrie pharmaceutique. Il propose de puissants outils d'inspection et toutes les fonctions nécessaires à la validation sous la norme FDA CFR21 Part 11.

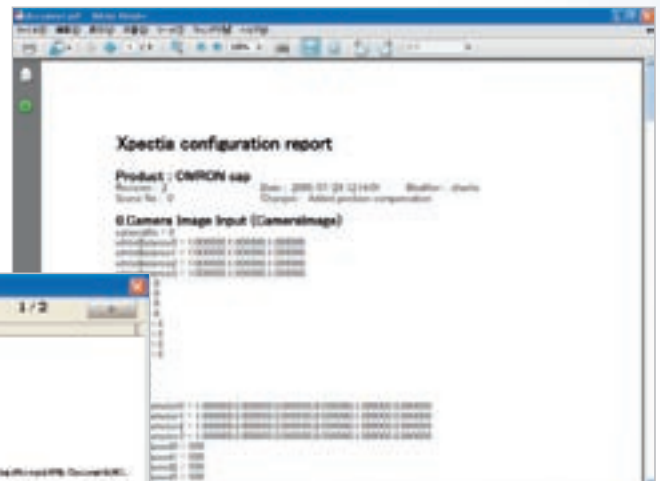
Conforme à la norme FDA CFR21 Part 11



Administration utilisateur



Enregistrement d'audit



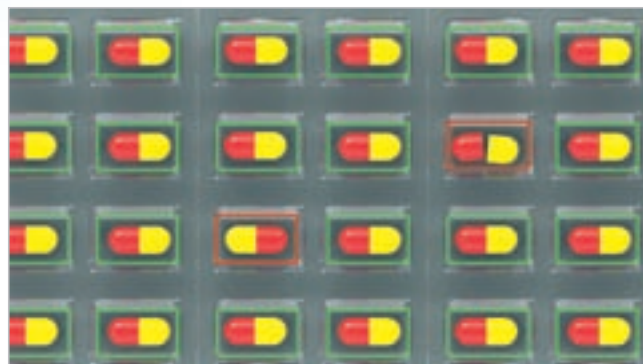
Création et exportation des données de configuration

FLEXPECT-PHARMA

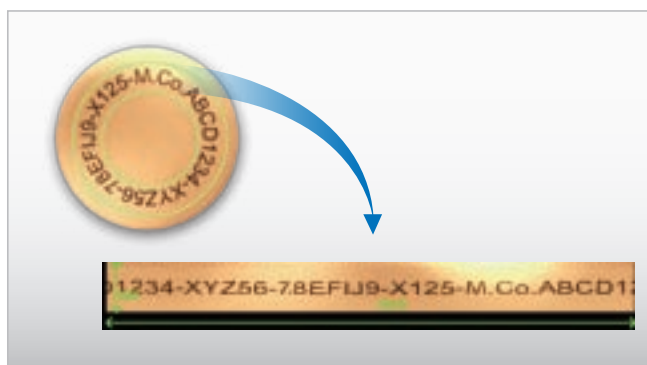
Contrôle de toutes les applications dans l'industrie pharmaceutique

- Blisters
- Flacons
- Seringues
- Contrôle étiquettes

Contrôle de comprimés ou gélules sous blister



Transformation polaire pour les chaînes à caractères circulaires



Vérification de date et N° de lot (OCR/OCV)



Outils de contrôle puissants :

- OCR/OCV fiable (tous types de polices et d'impression)
- Codebarre/Datamatrix
- Braille
- Outils de recherche de formes et bords
- Contrôle couleurs réelles
- Haute résolution pour détecter les petits défauts

Lecture de codes à grande vitesse



Item description	Order code
Module logiciel FlexXpect-Pharma	FLEXXPECT-PHARMA

Rem. : les modules logiciels FlexXpect requièrent un contrôleur Xpectia/FZW. Ce contrôleur ne fait pas partie du FlexXpect, il doit être commandé séparément.

316 853 333 R.C.S. BOBIGNY
 Bien que nous nous efforcions d'atteindre la perfection, Omron Europe BV et/ou ses filiales et partenaires n'offrent aucune garantie, expresse ou implicite, quant à l'exactitude ou à l'actualité des informations fournies dans ce document. Nous nous réservons le droit de modifier son contenu à tout moment et sans préavis.

CD_FR-OM-FlexXpect-Pharma-leaflet