

Relés de propósito general

# SERIE G2RS

Diseño delgado, amplia gama de aplicaciones



Advanced Industrial Automation

**OMRON**

El relé G2RS de Omron, el fabricante líder de relés para fines industriales o generales, establece nuevas normas en la fiabilidad y diseño de funciones. Como compañía pionera en difundir el uso de relés de interfaz hace ya más de diez años, Omron sigue siendo la primera elección para los usuarios de relés. Ha sido fabricado siguiendo los conocidos estándares de calidad y fiabilidad de Omron, el relé G2RS incluye flexibilidad y funciones avanzadas para una instalación, configuración y funcionamiento más sencillos.

# Relés enchufables con funciones avanzadas para todo tipo de aplicaciones.





Tipo	SPDT (10A)			DPDT (5A)		
	G2R-1-S	G2R-1-SN	G2R-1-SNI	G2R-2-S	G2R-2-SN	G2R-2-SNI
Etiqueta/indicador mecánico	Sí	Sí	Sí	Sí	Sí	Sí
Indicador LED	No	Sí	Sí	No	Sí	Sí
Indicador LED con botón de prueba	No	No	Sí	No	No	Sí

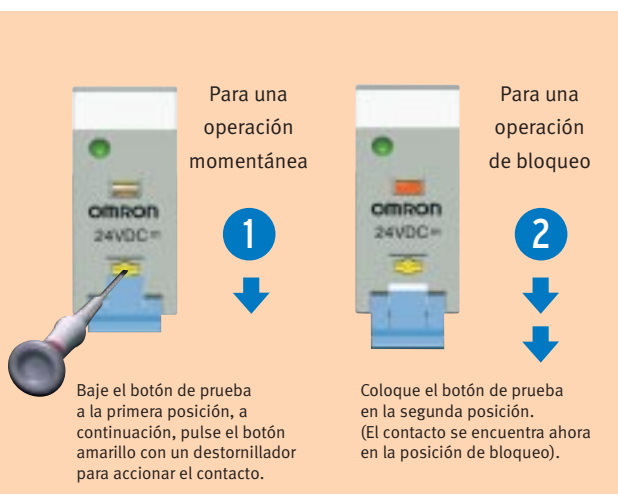
Todos los modelos también están disponibles con diodo supresor para los tipos de tensión nominal CC.

### Los relés G2RS: calidad y fiabilidad inigualables

Los relés G2RS de Omron ofrecen una incomparable fiabilidad, rendimiento y gama de productos. Hay tres tipos de relés disponibles: con contacto de conmutación de uno y dos polos, así como con tensiones de bobina CC y CA. Todos los modelos incluyen un indicador mecánico y una etiqueta en la que se pueden añadir los datos de identificación. Hay modelos con todas las funciones que tienen un indicador LED (se ilumina en verde para los tipos de tensión de bobina CC y en rojo para CA). Además, los modelos más completos de relés disponen de un botón de prueba de funcionamiento en dos direcciones para realizar pruebas manuales con código de color rojo.

El diseño de los relés G2RS es robusto y compacto, y poseen una alta capacidad de conmutación; las versiones de un solo polo pueden conmutar hasta 440Vc.a. Están fabricados conforme a las propias normas de alta calidad y respeto al medio ambiente de Omron. De este modo, se garantiza una larga y fiable vida útil. Los relés cumplen todas las normas internacionales importantes, incluyendo UL, CSA, VDE, LR y CE.

Además, con el relé enchufable G2RS, los usuarios pueden elegir entre bases de terminal con o sin tornillos (SLC) para obtener la máxima flexibilidad en la instalación.



**OMRON EUROPE B.V.** Wegalaan 67-69, NL-2132 JD, Hoofddorp, Países Bajos. Tel: +31 (0) 23 568 13 00 Fax: +31 (0) 23 568 13 88 [www.eu.omron.com](http://www.eu.omron.com)

#### ESPAÑA

**Omron Electronics S.A.**  
c/Arturo Soria 95, E-28027 Madrid  
Tel: +34 913 777 900  
Fax: +34 913 777 956  
[omron@omron.es](mailto:omron@omron.es)  
[www.omron.es](http://www.omron.es)

**Madrid** Tel: +34 913 777 913  
**Barcelona** Tel: +34 932 140 600  
**Sevilla** Tel: +34 954 933 250  
**Valencia** Tel: +34 963 530 000  
**Vitoria** Tel: +34 945 296 000

#### Alemania

Tel: +49 (0) 2173 680 00  
[www.omron.de](http://www.omron.de)

#### Austria

Tel: +43 (0) 1 80 19 00  
[www.omron.at](http://www.omron.at)

#### Bélgica

Tel: +32 (0) 2 466 24 80  
[www.omron.be](http://www.omron.be)

#### Dinamarca

Tel: +45 43 44 00 11  
[www.omron.dk](http://www.omron.dk)

#### Finlandia

Tel: +358 (0) 9 549 58 00  
[www.omron.fi](http://www.omron.fi)

#### Francia

Tel: +33 (0) 1 49 74 70 00  
[www.omron.fr](http://www.omron.fr)

#### Hungría

Tel: +36 (0) 1 399 30 50  
[www.omron.hu](http://www.omron.hu)

#### Italia

Tel: +39 02 32 681  
[www.omron.it](http://www.omron.it)

#### Noruega

Tel: +47 (0) 22 65 75 00  
[www.omron.no](http://www.omron.no)

#### Países Bajos

Tel: +31 (0) 23 568 11 00  
[www.omron.nl](http://www.omron.nl)

#### Polonia

Tel: +48 (0) 22 645 78 60  
[www.omron.com.pl](http://www.omron.com.pl)

#### Portugal

Tel: +351 21 942 94 00  
[www.omron.pt](http://www.omron.pt)

#### Reino Unido

Tel: +44 (0) 870 752 08 61  
[www.omron.co.uk](http://www.omron.co.uk)

#### República Checa

Tel: +420 267 31 12 54  
[www.omron.cz](http://www.omron.cz)

#### Rusia

Tel: +7 095 745 26 64  
[www.russia.omron.com](http://www.russia.omron.com)

#### Suecia

Tel: +46 (0) 8 632 35 00  
[www.omron.se](http://www.omron.se)

#### Suiza

Tel: +41 (0) 41 748 13 13  
[www.omron.ch](http://www.omron.ch)

#### Turquía

Tel: +90 (0) 216 474 00 40  
[www.omron.com.tr](http://www.omron.com.tr)

Oriente Próximo, África y otros países de Europa del Este,  
Tel: +31 (0) 23 568 13 00 [www.europe.omron.com](http://www.europe.omron.com)

*Distribuidor autorizado:*

#### Automatización

- Automatas programables (PLC) • Redes • Interfaces hombre-máquina
- Convertidores de frecuencia • Servomotores/Motion Control

#### Componentes industriales

- Relés electromecánicos • Temporizadores • Contadores
- Relés programables • Conmutadores de baja tensión • Fuentes de alimentación
- Controladores de temperatura y proceso • Relés de estado sólido
- Procesadores/Visualizadores de señal • Controladores de nivel

#### Sensores

- Sensores fotoeléctricos • Sensores de proximidad • Encoders
- Equipos de visión • Sistemas de identificación
- Relés/componentes de seguridad