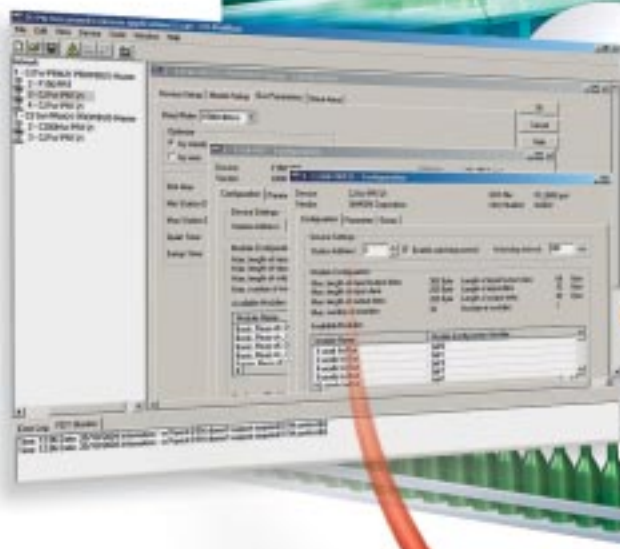
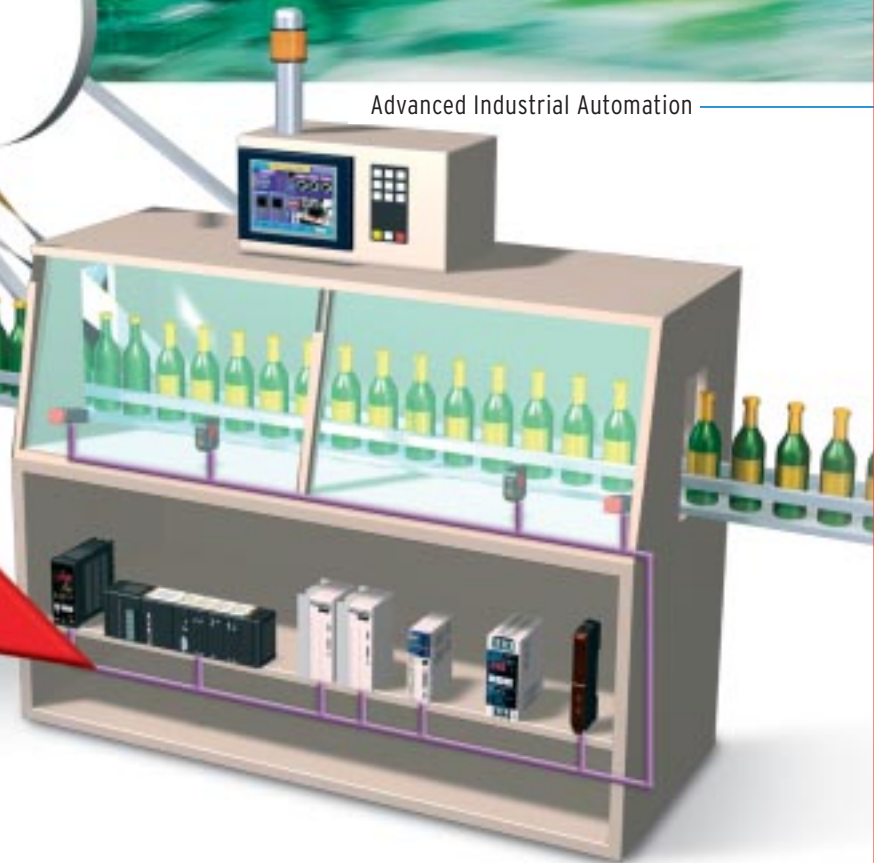


Conexión sencilla a dispositivos Profibus inteligentes

Software de configuración de Profibus basado en la tecnología FDT/DTM* abierta que permite la configuración, la puesta en marcha, la operación y el mantenimiento sencillos de los dispositivos de campo inteligentes.



Advanced Industrial Automation



En Omron sabemos que muchas máquinas avanzadas requieren el uso de dispositivos especializados y, en ocasiones, complejos de varios fabricantes para lograr la funcionalidad de máquina que se desea. Anteriormente, las soluciones requerían el uso de software independiente de terceros específico para configurar, operar y mantener estos dispositivos, aunque se instalaran y funcionaran en la misma red Profibus. CX-Profibus permite incluir todas estas funciones avanzadas en el software de configuración de Profibus utilizando tecnología FDT/DTM* avanzada. Esta tecnología permite a los fabricantes de sistemas de control ofrecer a los clientes una monitorización optimizada de todas las funciones y datos.

Un conjunto de programas de software

CX-Profibus está integrado en la Suite Omron de software CX. Este conjunto de programas de software utiliza una plataforma de comunicaciones común, CX-Server, que permite disponer de un único punto para programar, configurar o monitorizar una máquina completa. Este único punto de conexión puede ser una conexión serie local o de red, pero también puede ser una conexión "Bluetooth" o de módem.

* File Device Tool / Device Type Manager.

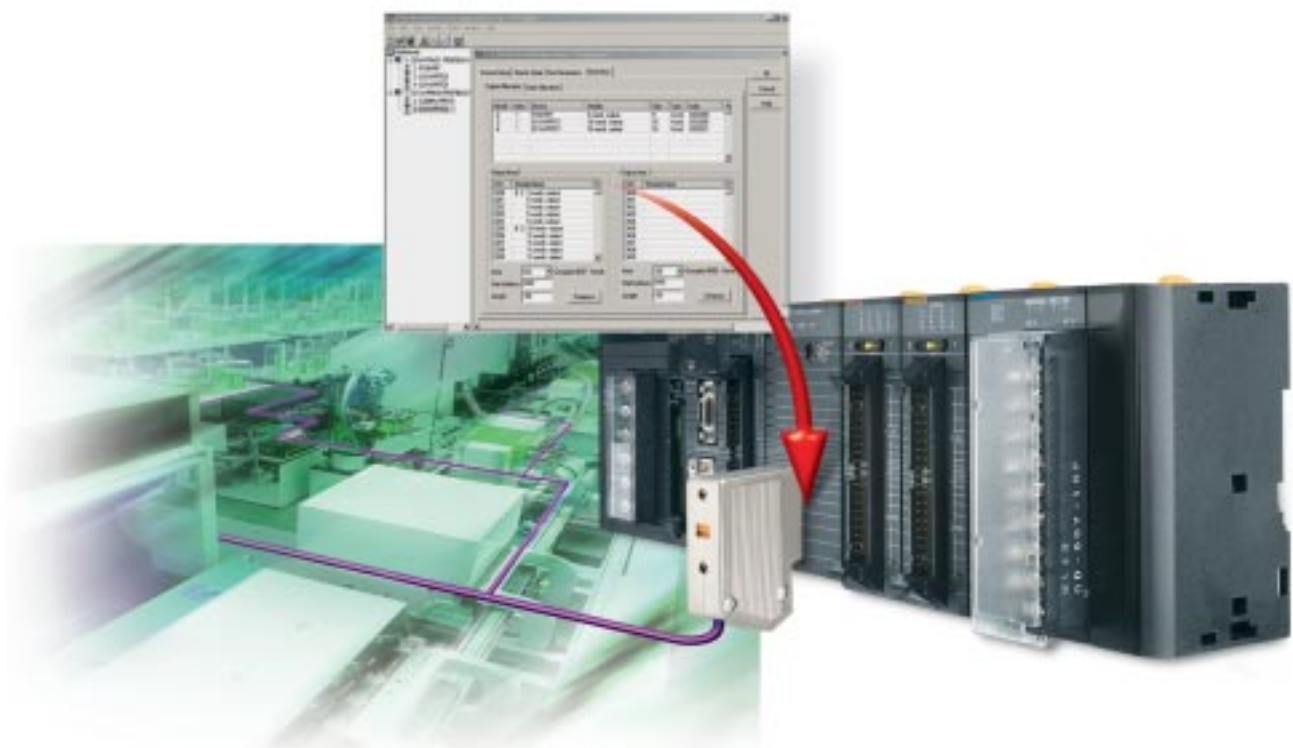
Más información sobre FDT/DTM

FDT/DTM proporciona un estándar para interfaces entre herramientas de ingeniería, como CX-Profibus de Omron y los componentes de software que admita un determinado dispositivo de campo. El núcleo del concepto es DTM, un componente de software que se puede utilizar en todas las herramientas de software que admitan la interfaz humana FDT. DTM es el componente de configuración y gestión de un dispositivo de campo. Contiene toda la información de configuración, diagnóstico, información de mantenimiento e, incluso, cuadros de diálogo de usuario gráficos del dispositivo concreto y se puede cargar muy fácilmente en CX-Profibus de Omron.

Soporte de archivos GSD y DTM

La mayoría de los dispositivos esclavos Profibus-DP se suministran con un archivo GSD. CX-Profibus de Omron utiliza DTM para la configuración y el diagnóstico. **Para poder admitir dispositivos que no incluyan un DTM, Omron ha desarrollado un DTM de esclavo genérico especial que lee el archivo GSD existente y lo convierte en un DTM admitido en CX-Profibus. Este DTM proporciona la interfaz de usuario para mostrar la información del dispositivo, tal como se ha definido en el GSD. Además, este DTM proporciona una interfaz de diagnóstico al usuario.**

Esta función protege sus inversiones anteriores en Profibus, a la vez que le permite utilizar la tecnología más reciente.



Información general

Nombre del producto	Descripción del producto
CX-Profibus	Software de configuración para redes Profibus de Omron

OMRON EUROPE B.V. Wegalaan 67-69, NL-2132 JD, Hoofddorp, Países Bajos. Tel: +31 (0) 23 568 13 00 Fax: +31 (0) 23 568 13 88 www.europe.omron.com

ESPAÑA

Omron Electronics S.A.
c/Arturo Soria 95, E-28027 Madrid
Tel: +34 913 777 900
Fax: +34 913 777 956
omron@omron.es
www.omron.es

Distribuidor autorizado:

Madrid Tel: +34 913 777 913
Barcelona Tel: +34 932 140 600
Sevilla Tel: +34 954 933 250
Valencia Tel: +34 963 530 000
Vitoria Tel: +34 945 296 000

A pesar de que nos esforzamos por lograr la perfección, Omron Europe BV y sus compañías subsidiarias o asociadas no garantizan ni se responsabilizan con respecto a la exactitud o integridad de la información descrita en este documento. Reservados todos los derechos. Cualquier cambio en cualquier momento sin previo aviso.

SP2P_CX_Profibus_ES01_0105

OMRON