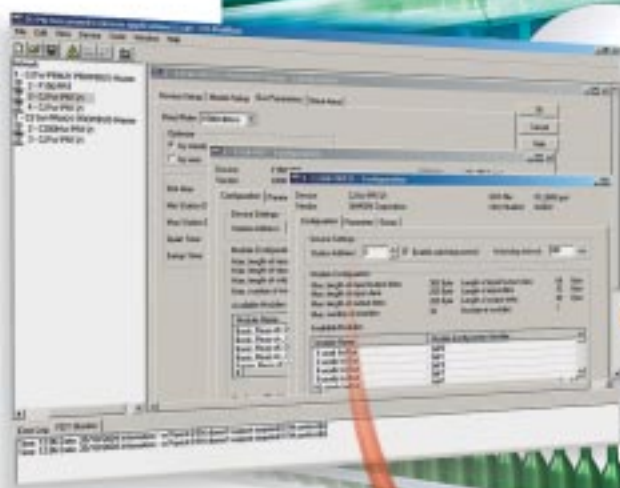


Smart tilslutning til intelligente Profibus-enheder

Profibus-konfigurationssoftware, baseret på åben FDT/DTM*-teknologi, muliggør enkel konfiguration, idriftsættelse, drift og vedligeholdelse af smarte fieldbus enheder.



Advanced Industrial Automation



Mange avancerede maskiner kræver specialiserede og ofte komplekse enheder fra forskellige producenter for at opnå den ønskede maskinfunktionalitet. Hidtil har løsningerne krævet anvendelse af specifik stand-alone tredjepartssoftware til at konfigurere, anvende og vedligeholde disse enheder, også selvom de installeres og fungerer på det samme Profibus-netværk. CX-Profibus gør det muligt at indbygge avancerede funktionaliteter i Profibus-konfigurationssoftwaren ved hjælp af åben FDT/DTM*-teknologi. Denne teknologi gør det muligt for leverandører af styringssystemer at give kunderne adgang til alle funktioner og data.

Én softwarefamilie

CX-Profibus er integreret i Omrons CX-softwarefamilie. CX-software bruger en fælles kommunikationsplatform ved navn CX-Server til at etablere et tilslutningspunkt for programmering, konfiguration og overvågning af hele maskinen. Dette unikke tilslutningspunkt kan være en lokal seriel forbindelse eller en netværksforbindelse, men det kan også være en trådløs Bluetooth- eller modemforbindelse.

* Field Device Tool and Device Type Manager.

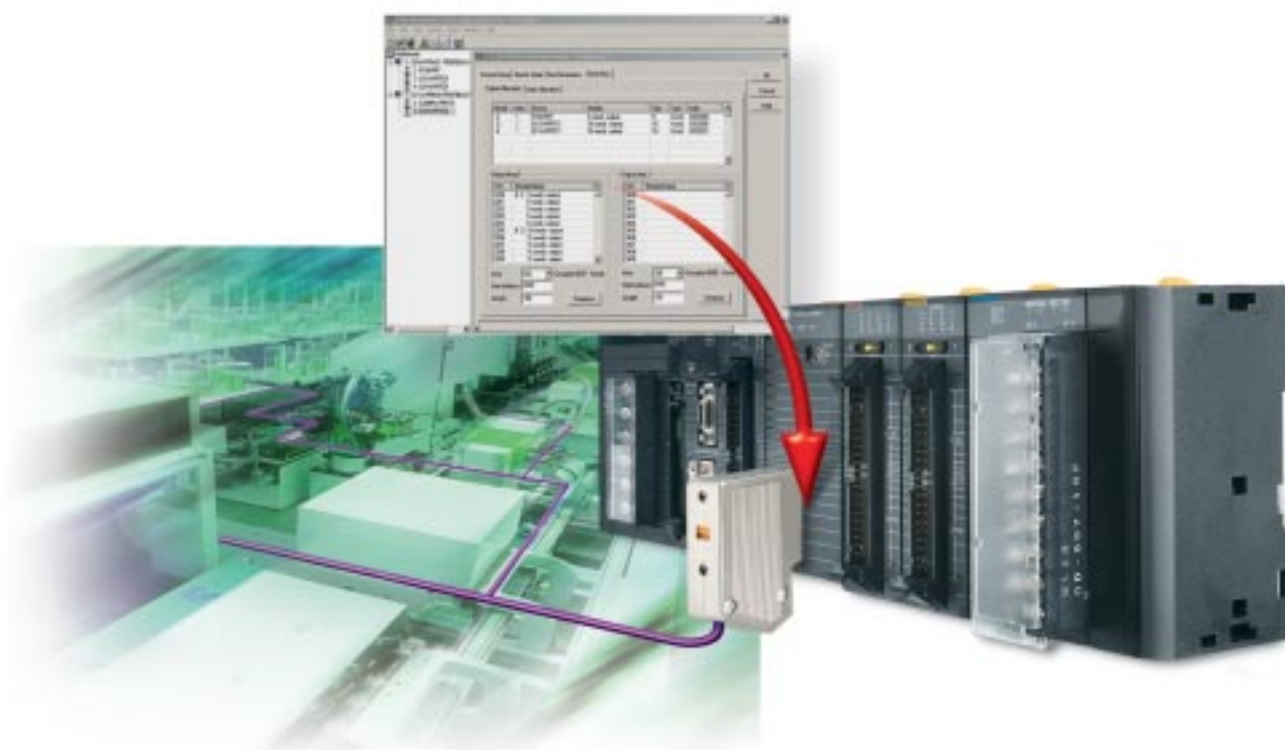
Mere om FDT/DTM

FDT/DTM sørger for standardinterfaces mellem et programmeringsværktøj som f.eks. Omrons CX-Profibus og softwarekomponenter, der understøtter fieldbus enheden. Kernen i konceptet er DTM'en, som er en softwarekomponent, der kan bruges i alle softwareværktøjer, som understøtter FDT-brugerfladen. DTM'en er konfigurations- og vedligeholdelseskomponent for en fieldbus enhed. Den indeholder alle konfigurations-, diagnosticerings- og vedligeholdelsesoplysninger og grafiske dialogbokse for den specifikke enhed. Desuden er det meget enkelt at indlæse den i Omrons CX-Profibus.

Understøttelse af både GSD-filer og DTM'er

De fleste af de nuværende Profibus-DP slave-enheder leveres med en GSD-fil. Omrons CX-Profibus bruger DTM'er til konfiguration og diagnosticering. For at sikre understøttelse af enheder, der endnu ikke leveres med en DTM, har Omron udviklet en særlig generisk slave-DTM. Den generiske slave-DTM læser den eksisterende GSD-fil og konverterer den til en DTM, der understøttes i CX-Profibus.

Denne DTM sørger derefter for den brugerflade, der viser enhedens oplysninger defineret i GSD-filen. Desuden giver DTM'en brugeren adgang til en diagnosticeringsbrugerflade. Denne funktion beskytter dine tidligere Profibus-installationer og giver dig samtidig mulighed for at bruge den nyeste teknologi!



Bestillingsoplysninger

| Typenr. | Produktbeskrivelse |
|-------------|---|
| CX-Profibus | Konfigurationssoftware til Omron Profibus-netværk |

OMRON EUROPE B.V. Wegalaan 67-69, NL-2132 JD, Hoofddorp, Holland. Tel: +31 (0) 23 568 13 00 Fax: +31 (0) 23 568 13 88 www.europe.omron.com

DANMARK
Omron Electronics A/S
Lykkebækvej 2, DK-4600 Køge
Tel: +45 43 44 00 11
Fax: +45 43 44 02 11
www.omron.dk
omron_dk@eu.omron.com

Autoriseret forhandler:

Selvom vi gør alt for at være perfekte, stiller Omron Europe B.V. og tilhørende datterselskaber ingen garanti for eller fremsætter ikke erklæringer om korrektheden eller fuldstændigheden af de oplysninger, der er beskrevet i denne brochure. Omron Europe B.V. og tilhørende datterselskaber forbeholder sig retten til at foretage ændringer uden forudgående varsel.

SFP_CX_Profibus_DAO1_0105

OMRON